

Folha nº 08
Proc. nº 013/21
Rubrica [assinatura]



PREFEITURA MUNICIPAL DE PINDARÉ MIRIM

PROJETO BÁSICO
DE INFRA ESTRUTURA

SERVIÇOS DE MANUTENÇÃO DE
ILUMINAÇÃO PÚBLICA NO
MUNICÍPIO DE PINDARÉ MIRIM – MA

Pindaré Mirim / MA
2021

[assinatura]
Erineu da Conceição Henrique
Arquiteto e Urbanista
CAU: 229058-8

**CAU/BR**Conselho de Arquitetura
e Urbanismo do Brasil

Registro de Responsabilidade Técnica - RRT

Folha nº 09Proc. nº 073/21**RRT SIMPLES - NÃO REGISTRADO
PENDENTE DE PAGAMENTO DA TAXA**

Verificar Autenticidade

1. RESPONSÁVEL TÉCNICO**1.1 Arquiteto(a) e Urbanista**Nome Civil/Social: ERINEU DA CONCEIÇÃO
HENRIQUE

CPF: 033.278.123-22

Tel: (98) 984483115

Data de Registro: 15/05/2019

Registro Nacional: 00A1764349 E-mail: ERINEUHENRIQUE@HOTMAIL.COM

2. DETALHES DO RRT

Nº do RRT: NÃO REGISTRADO

Data de Cadastro: 31/03/2021

Forma de Registro: INICIAL

Tipologia:
Público

Modalidade: RRT SIMPLES

Data de Registro:

Forma de Participação: INDIVIDUAL

2.1 Valor do RRT

Atenção: Este item será preenchido automaticamente pelo SICCAU após a identificação do pagamento pela compensação bancária. Para comprovação deste documento é necessária a apresentação do respectivo comprovante de pagamento

3. DADOS DO CONTRATO**3.1 Contrato**

Nº do RRT: NÃO REGISTRADO

Contratante: REFEITURA
MUNICIPAL DE PINDARÉ MIRIM

CPF/CNPJ: 06.189.344/0001-77

Valor de Contrato: R\$ 2.751.801,12

Nº Contrato:

Data de Celebração:
31/03/2021

Data de Início: 31/03/2021

Previsão de Término:
31/12/2021**3.1.1 Dados da Obra/Serviço Técnico**

CEP: 65370000

Logradouro: Av Elias Haickel

Bairro: CENTRO

UF: MA

Nº: 11

Complemento: SEDE E POVOADOS

Cidade: Pindaré Mirim

Longitude:

Latitude:

3.1.2 Descrição da Obra/Serviço Técnico

SERVIÇOS DE MANUTENÇÃO DE ILUMINAÇÃO PÚBLICA NO MUNICÍPIO DE PINDARÉ MIRIM - MA

3.1.3 Declaração de Acessibilidade

Declaro a não exigibilidade de atendimento às regras de acessibilidade previstas em legislação e em normas técnicas pertinentes para as edificações abertas ao público, de uso público ou privativas de uso coletivo, conforme § 1º do art. 56 da Lei nº 13.146, de 06 de julho de 2015.

3.1.4 Dados da Atividade Técnica

Grupo: PROJETO

Quantidade: 1

Atividade: 1.9 - INSTALAÇÕES E EQUIPAMENTOS REFERENTES AO URBANISMO -> 1.9.2 - Projeto de sistema de iluminação pública

Unidade: un

Grupo: PROJETO

Quantidade: 1

**CAU/BR**Conselho de Arquitetura
e Urbanismo do Brasil

Registro de Responsabilidade Técnica - RRT

Folha nº 70

Proc. nº 073/21

Rubrica

**RRT SIMPLES - NÃO REGISTRADO
PENDENTE DE PAGAMENTO DA TAXA****Verificar Autenticidade**

Atividade: 1.10 - RELATÓRIOS TÉCNICOS URBANÍSTICOS -> 1.10.3 - Orçamento

Unidade: un

4. RRT VINCULADO POR FORMA DE REGISTRO**4.1.1 RRT's Vinculados**

Número do RRT	Forma de Registro	Contratante	Data de Registro	Data de Pagamento
Nº do RRT: NÃO REGISTRADO	INICIAL	REFEITURA MUNICIPAL DE PINDARÉ MIRIM	31/03/2021	

5. DECLARAÇÃO DE VERACIDADE

Declaro para os devidos fins de direitos e obrigações, sob as penas previstas na legislação vigente, que as informações cadastradas neste RRT são verdadeiras e de minha responsabilidade técnica e civil.

6. ASSINATURA ELETRÔNICA

Documento assinado eletronicamente por meio do cadastro do arquiteto(a) e urbanista ERINEU DA CONCEIÇÃO HENRIQUE, registro CAU nº 00A1764349, na data e hora: 31/03/2021 14:02:33, com o uso de login e de senha pessoal e intransferível.

RASCUNHO

A autenticidade deste RRT pode ser verificada em: <https://siccau.cau.br.gov.br/app/view/sight/externo?form=Servicos>, ou via QRCode. Documento Impresso em: 31/03/2021 às 14:09:37 por: siccau, ip 10.128.0.1.

Obra: INSTALAÇÃO/ MANUTENÇÃO DE ILUMINAÇÃO PÚBLICA

Localização: Sede e Povoados do Município de Pindaré Mirim - MA

1 - APRESENTAÇÃO

Com base nos fundamentos no art. 7º da Lei n.º 8.666 de 21.06.93, e suas alterações posteriores, este projeto básico visa fornecer elementos e subsídios que possibilitem viabilizar a instalação/manutenção de obras de infraestrutura básica, no presente caso, a instalação/manutenção de toda iluminação pública, localizada no município de Pindaré Mirim - Estado do Maranhão - MA, a ser executada em conformidade com a metodologia e especificações anexas e em consonância com as Normas Técnicas Brasileiras vigentes.

Com a execução dessa obra, vislumbra-se restabelecer melhorias na rede elétrica das diversas avenidas e ruas do município, tornando-as acessíveis e seguras para os moradores que por ali frequentam. Dentre os serviços que se fazem necessários estão relacionados os seguintes: Substituição de lâmpadas, reatores, relés, braços para iluminação, braçadeiras e soquetes. O poder público municipal disponibilizará de recursos oriundos do FPM para recuperar toda a rede de iluminação pública do município, tornando a Sede e os povoados acessíveis e seguros.

A obra e serviço, objeto deste projeto básico, serão executadas mediante contratação de empresas através de procedimento licitatório, visando otimizar e agilizar a utilização dos recursos disponibilizados pelo Governo Federal.

2 - JUSTIFICATIVA

A execução dessa obra encontra justificativa consistente na necessidade premente de ser restabelecida toda infraestrutura da rede de iluminação pública da Sede e também dos povoados deste município, estabelecendo assim, melhores condições para os habitantes que trafegam e moram em seus bairros e povoados.

A execução desta obra, tem o objetivo de se fazer minimizar a administração das políticas públicas, fazendo com que o morador da Sede e principalmente do campo seja assistido, para assim dotar na sua jurisdição federativa padrões mais humanos de vida, principalmente nos campos da segurança, saúde, educação, transporte e água potável, ao mesmo instante que se entende que a realização da proposição deste projeto básico irá servir de forte estímulo ao processo do crescimento na área da segurança e educação das comunidades que ali residem.

3 - LOCALIZAÇÃO DA OBRA

A presente obra estará localizada em todas as avenidas e ruas da Sede e povoados do município de Pindaré Mirim - MA, conforme planta de localização anexada.

[assinatura]

4 - PRAZO DE EXECUÇÃO DA OBRA

Para execução de todas as obras, objeto deste projeto básico, considerando que as mesmas serão executadas concomitantemente, estima-se a necessidade de 12 (doze) meses, contados a partir da data da emissão da Ordem de Serviço autorizando o início dos serviços.

5 - EQUIPE DE COORDENAÇÃO DO PROJETO

- COORDENADOR DO PROJETO

Responsável Técnico:
ERINEU DA CONCEIÇÃO HENIQUE
ARQUITETO E URBANISTA
CAU: A176434-9

6 - PREÇO ESTIMADO

Valor do contrato

O valor estimado da contratação dos serviços é de R\$ 2.751.801,12 (Dois milhões, setecentos e cinquenta e um mil, oitocentos e um reais e doze centavos), conforme planilha orçamentária em anexo.

7 - ORIENTAÇÃO GERAL:

O proprietário manterá no canteiro de obras engenheiros ou prepostos seu, devidamente credenciado junto ao construtor, e sempre adiante designados pela fiscalização, com autoridade para exercer, em nome do proprietário, toda e qualquer ação de orientação geral, controle e fiscalização das obras e serviços de construção.

As relações mútuas entre o proprietário e o construtor serão mantidas por intermédio da fiscalização. Quaisquer modificações que porventura venham a surgir durante o andamento das obras só poderão ser executadas mediante prévia autorização da fiscalização devidamente habilitada. O construtor é obrigado a facilitar a meticulosa fiscalização dos materiais e execução das obras e serviços, facultando à fiscalização, o acesso a todas os trechos de recuperações das redes de iluminação pública. Obriga-se do mesmo modo, a facilitar a fiscalização em oficinas, depósitos, armazéns ou dependências onde se encontrem materiais destinados à construção.

8 - RESPONSABILIDADE E GARANTIA

O Construtor assumirá integral responsabilidade pela perfeita execução e eficiência dos serviços que efetuar de acordo com este caderno, instruções de concorrência e

[assinatura]

demais documentos técnicos fornecidos, bem como pelos danos decorrentes da realização dos ditos trabalhos durante o período de 01 (ano) anos.

Pindaré Mirim - MA, 13 de janeiro de 2021.


Erineu da Conceição Henrique
Arquiteto e Urbanista
CAU: 229058-8

Folha n° 74

Proc. n° 013/21

Rubrica [assinatura]



PREFEITURA MUNICIPAL DE PINDARÉ MIRIM

CADERNO DE ESPECIFICAÇÕES

SERVIÇOS DE MANUTENÇÃO DE ILUMINAÇÃO PÚBLICA NO MUNICÍPIO DE PINDARÉ MIRIM – MA

**Pindaré Mirim / MA
2021**

CONSIDERAÇÕES INICIAIS

O conjunto das especificações apresentadas a seguir, tem por finalidade estabelecer as condições que deverão reger, de acordo com o projeto de Iluminação Pública, para prestação de serviços de instalação e manutenção, para atender a Sede e Povoados da cidade de Pindaré Mirim - MA. Estas especificações têm como objetivo definir os critérios técnicos básicos para execução de cada serviço em particular, fixando condições mínimas a serem observadas na aquisição, fornecimento e emprego de materiais.

EQUIPE DE COORDENAÇÃO DO PROJETO

- COORDENADOR DO PROJETO

Responsável Técnico:
ERINEU DA CONCEIÇÃO HENRIQUE
ARQUITETO E URBANISTA
CAU: A176434-9

LISTA DE PROJETOS

Planta 01/01 – PLANTA DE LOCALIZAÇÃO DO MUNICÍPIO

EXECUÇÃO DOS SERVIÇOS

A Execução dos serviços deverá obedecer rigorosamente, em todos os pormenores, aos seguintes itens:

- Desenhos, Memorial Descritivo, tabelas de acabamentos, especificações e demais documentos integrantes do Projeto.
- Requisitos de Normas e/ou Especificações, Métodos de Ensaio e Terminologia estabelecidos pela Associação Brasileira de Normas Técnicas (ABNT) ou formulados por laboratórios ou institutos de Pesquisas Tecnológicas Brasileiras.
- Requisitos de Normas e/ou Especificações e/ou Métodos de Ensaio e/ou Padrões por entidades estrangeiras congêneres (ASTN, DIN e outras), quando da inexistência de Normas e/ou Especificações brasileiras correspondentes, para determinados tipos de materiais ou serviços.
- Recomendações, instruções e especificações de Fabricantes de materiais e/ou de Especificações em sua aplicação.
- Dispositivos aplicáveis da Legislação vigente (Federal, Estadual ou Municipal), relativos a segurança, proteção, instalação de canteiro de obras e de demais aspectos das construções.

ESPECIFICAÇÕES TÉCNICAS

DEFINIÇÕES GERAIS

Para efeitos da presente licitação, são apresentadas as seguintes definições:

PONTO DE ILUMINAÇÃO PÚBLICA

Constituído pelo conjunto de uma Luminária e seus acessórios, Lâmpada, Braço, Fiação, Conectores, Reator e Relé-Fotoelétrico, indispensáveis ao seu funcionamento, suprido pelo mesmo circuito elétrico.

REDE DE ILUMINAÇÃO PÚBLICA

É o conjunto de circuitos que tem por finalidade alimentar diversos pontos de iluminação pública, sustentados por postes de concreto circular, duplo T ou de concreto com conicidade reduzida, ou também de aço, com uma ou duas luminárias.

MANUTENÇÃO CORRETIVA

Serviços executados em um Sistema de Iluminação Pública em consequência da ocorrência de defeito ou acidente para recuperar ponto apagado ou eliminar.

CLASSE DE TENSÃO

Representa o valor inteiro mais aproximado da Media Tensão de Trabalho utilizado por fabricantes de materiais e equipamentos elétricos para homogeneizar características de produtos.

PONTO MANUTENIDO

É o Ponto de Iluminação Pública que foi consertado ou que sofreu manutenção Porque estava apagado para que voltasse a funcionar normalmente, ou que estava aceso direto e foi recuperado a contento.

RECURSOS DE MÃO DE OBRA, EQUIPAMENTOS E INSTALAÇÕES.

É de responsabilidade da CONTRATADA o treinamento, qualificação e recursos de mão-de-obra, material e equipamentos necessários aos trabalhos para o cumprimento dos prazos e demais exigências do Edital e seus anexos, observando as quantidades mínimas necessárias. A Contratada deve cumprir com as leis e normas regulamentares na execução dos trabalhos e nas condições de segurança, cabendo exclusivamente a Contratada a responsabilidade por ações trabalhistas, previdenciárias e/ou acidentárias promovidas por seus empregados ou prepostos. A Contratada deverá manter Engenheiro Eletricista Responsável pela execução contínua dos serviços, o qual deverá atender imediatamente as solicitações do município. Todos os ferramentais necessários para a execução dos serviços do edital deverão estar sempre à disposição dos trabalhadores.

O veículo necessário para execução dos serviços deste edital é de responsabilidade da Contratada. As Instalações físicas para almoxarifado, ferramentas e equipamentos, acomodação do pessoal,

escritórios, etc., são de responsabilidade da Contratada, sendo que a mesma devesse obedecer às legislações e normas vigentes.

MATERIAIS A SEREM UTILIZADOS

Os materiais necessários para execução dos serviços do edital, serão adquiridos e fornecidos pela empresa Contratada. Materiais de uso corrente tais como fitas isolantes, massa de isolamento elétrico, tintas, removedores, solventes, lixas, panos, estopas, massa para calafetar, massa plástica, pinceis, mesmo sendo produtos de valor pouco significativo, deverão ser adquiridos de fabricantes qualificados e certificados, sujeitos a reprovação do Setor de Fiscalização competente do município. Todos os demais materiais necessários aos serviços objeto da presente licitação deverão ser adquiridos de fornecedores homologados e atenderem integralmente as normas da ABNT e INMETRO/PROCEL, quando aplicável.

GESTÃO DE MATERIAIS

ALMOXARIFADO

Devesse ser criado um almoxarifado para os materiais novos pela empresa contratada, para aplicação no Sistema de Iluminação Pública dos municípios e para os materiais retirados das ruas durante os serviços de manutenção.

MOVIMENTAÇÃO DOS MATERIAIS

Toda a movimentação de materiais será por conta e responsabilidade da contratada. Para tanto, a Contratada devesse dispor de equipamentos e veículos apropriados para esta movimentação.

DESCARTE DE MATERIAIS

A empresa contratada devesse se responsabilizar pelo armazenamento, transporte e destinação final realizada de forma sustentável e ambientalmente correta dos materiais retirados da rede de Iluminação Pública de propriedade do Município.

DESCRIÇÃO DOS SERVIÇOS

Os serviços a serem prestados abrangem atividades na área de manutenção do sistema de iluminação pública do Município.

A INSTALAÇÃO E MANUTENÇÃO DO SISTEMA DE ILUMINAÇÃO PÚBLICA.

Consiste na garantia de funcionamento do Sistema de Iluminação Pública, instalação dos materiais com todos os serviços, manutenção corretivas das instalações e reparos necessários.

Os Serviços de Manutenção corretiva englobam todas as atividades e cuidados técnicos necessários para assegurar o funcionamento regular e do Sistema de Iluminação Pública do Município, tais como:

- A correção pontos de iluminação eliminando as não conformidades detectadas.

- A revisão das conexões cada vez que nela for realizada qualquer intervenção.
- A substituição ou reparo nos equipamentos e acessórios com defeito, descritos a seguir:
 - Lâmpadas queimadas e ou quebradas;
 - Relés fotoelétricos com defeito;
 - Reatores com defeito;
 - Soquetes com defeitos e ou quebrados;
 - Braços de luminárias em final de vida útil;
 - Luminárias ou projetores defeituosos ou em mau estado de conservação;
 - Fiação interna dos braços e postes;
 - Conectores.

NORMAS GERAIS E ESPECÍFICAS

Todos os serviços a serem realizados deverão ser executados de acordo com os padrões e requisitos previstos nas normas regulamentadoras da Associação Brasileira de Normas Técnicas – ABNT e do Ministério do Trabalho e Emprego, estarem certificados de acordo com os regulamentos do Instituto Nacional de Metrologia – INMETRO.

A recomposição dos passeios ou logradouros públicos necessários em função dos trabalhos executados pela contratada será de sua exclusiva responsabilidade, seguindo as normas utilizadas pelo setor competente do Município, inclusive quanto a horário de trabalho e interrupções no trânsito.

Quando da manutenção em qualquer unidade com poste metálico, a existência do aterramento deve ser verificada, corrigindo ou executando novo aterramento.

Todo e qualquer trabalho ou serviço em que se faça necessário o aterramento este deverá ser feito, impreterivelmente.

RECURSOS EQUIPAMENTOS E MÃO DE OBRA


EQUIPES PARA EXECUÇÃO DOS SERVIÇOS DE MANUTENÇÃO DO SISTEMA DE ILUMINAÇÃO PÚBLICA

A composição de cada equipe e características de equipamentos a serem empregados pela contratada serão, no mínimo, os seguintes:

FERRAMENTAS DE USO PARA AS EQUIPES DE CAMPO, EPI e EPC

Deverão ser disponibilizadas todas as ferramentas e equipamentos, inclusive EPI's (Equipamentos de Proteção Individual) e EPC's (Equipamentos de Proteção Coletiva), necessárias e utilizadas para serviços de Manutenção da Iluminação Pública do Município.

MÃO DE OBRA PARA EXECUÇÃO DOS SERVIÇOS


Erineu da Conceição Henrique
Arquiteto e Urbanista
CAU: 229058-8

A Contratada devesa disponibilizar mão de obra necessária, em todos os níveis profissionais inerentes a perfeita execução dos serviços dentro das normas vigentes, necessárias para serviços de Manutenção de Iluminação Pública do Município dos quantitativos previstos no Edital e seus anexos.

ESPECIFICAÇÃO TÉCNICA DOS MATERIAIS E EQUIPAMENTOS

Braço de 1.500mm – (para Luminárias que comportam lâmpadas de VM 250WX220 E40) – Braço para iluminação pública em tubo aço galvanizado 3/4", comprimento de 1,5m para fixação em poste ou parede próprio para suportar uma luminária de até 14,0kg; curvo; tubo de aço carbono galvanizado confeccionado em aço ASE 1010/1020.

Rele foto elétrico – uso externo com capacidade de 1.800VA-1.000W-220V (fase-neutro), 60hz, incluindo base de uso externo, corpo de propileno.

Reator 70W– uso externo com enrolamento com condutor de cobre, para lâmpada vapor sódio alta pressão, interno, potência nominal 70W, tensão nominal de alimentação 220V, frequência 60Hz, com capacitor e ignitor incorporado de fábrica.

Reator 250W – uso externo com enrolamento com condutor de cobre, para lâmpada vapor sódio alta pressão, interno, potência nominal 250W, tensão nominal de alimentação 220V, frequência 60Hz, com capacitor e ignitor incorporado de fábrica.61

Lâmpada Vapor de Sódio 70W – de alta pressão, tipo construtivo: bulbo tubular, 220V; fluxo luminoso mínimo: 5.500 lumens, temperatura de cor mínima 2000K, tempo de vida útil mínimo: 24.000 horas; posição de funcionamento universal.

Lâmpada Vapor de Sódio 250W – de alta pressão, tipo construtivo: bulbo tubular, 220V; fluxo luminoso mínimo: 5.500 lumens, temperatura de cor mínima 2000K, tempo de vida útil mínimo: 24.000 horas; posição de funcionamento universal.

Luminária – Vapor de Sódio/ Vapor Metálico 250W e ou 70W e Vapor de Sódio 70W - Luminária com corpo injetado em liga de alumínio a alta pressão, com alta resistência a impactos mecânicos.

Abraçadeira de Fixação de Braços de Luminárias de 4" – Material em aço carbono laminado e galvanizado a fogo.

Soquete E-27 em porcelana com terminais embutidos, soquete em latão, encaixe de fixação anti-giro, 4A - 250V

Cabo de cobre flexível isolado – 2,5 mm², ANTI-CHAMA 450/750 V

Fita Isolante – rolo de 3/4"x20m

Fita Isolante Alta Fusão – rolo de 19mmx10m

E outros conforme planilha orçamentária.


Erineu da Conceição Henrique
Arquiteto e Urbanista
CAU: 229058-8



PROJETO BÁSICO

OBJETO

O presente Projeto Básico tem por objeto a Contratação de Pessoa(s) Jurídicas(s) para Execução dos serviços de manutenção preventiva e corretiva da iluminação pública, com mão-de-obra, ferramentas e equipamentos especializados, de acordo com os critérios básicos e normas técnicas, de interesse da Secretaria Municipal de Obras e Infraestrutura deste município.

JUSTIFICATIVA

A Iluminação Pública é de fundamental importância para o desenvolvimento social e econômico dos municípios e constitui-se num dos vetores importantes para a segurança pública dos centros urbanos, no que se refere ao tráfego de veículos e de pedestres e à prevenção da criminalidade, além de valorizar e ajudar a preservar o patrimônio urbano, embelezando o bem público e propiciando a utilização noturna de atividades como lazer, comércio, cultura.

O desgaste dos materiais que compõem o Sistema de Iluminação Pública, aéreo e subterrâneo, tais como: postes, luminárias, braço de luminárias, relé, reatores, cabos, fios, ferragens e acessórios, com o passar do tempo é necessário a sua reposição, sob pena de apresentarem defeitos, sendo que, a solução é a prevenção por meio de serviços operacionais, que incluem a manutenção preventiva e corretiva. Diante desse contexto, fica clara a necessidade da Administração Municipal atuar com agilidade e eficiência na execução da conservação do Sistema de Iluminação Pública, uma vez que é seu dever e responsabilidade organizar e prestar os serviços de interesse local, sendo que a iluminação pública se constitui como uma das principais atribuições deste Órgão.

ESPECIFICAÇÕES E QUANTITATIVOS:

As especificações, quantitativos dos serviços a serem fornecidos e demais exigências são as seguintes:

• DESCRIÇÃO TÉCNICA

PROponente: PREFEITURA MUNICIPAL DE PINDARÉ MIRIM – MA
Objeto: SERVIÇOS DE MANUTENÇÃO DE ILUMINAÇÃO PÚBLICA NO MUNICÍPIO DE PINDARÉ MIRIM – MA
DATA BASE:
SINAPI (12-2020)
ORSE (10-2020)
SEINFRA (026)
BDI= 31,17%
ENCARGOS SOCIAIS = 85,68%
LOCAL: PINDARÉ MIRIM – MA

Planilha Orçamentaria de Serviços

Item	Código	Banco	Descrição	Und	Quant.	Valor Unit	Valor Unit com BDI	Total	Peso (%)
1			SERVIÇOS DE MANUTENÇÃO DE ILUMINAÇÃO PÚBLICA					2.709.662,00	98,47 %
1.1	COMPP01	Próprio	INSTALAÇÃO BASE P/RELE FOO ELÉTRICO	UN	1500	31,43	41,22	61.830,00	2,25 %
1.2	COMPP02	Próprio	INSTALAÇÃO BOBINA COMANDO IP 2X 60A 220V	UN	300	174,08	228,34	68.502,00	2,49 %
1.3		Próprio	INSTALAÇÃO CABO ELÉTRICO COBRE 1X1, 5MM FLEX	M	1000	17,08	22,40	22.400,00	0,81 %

[assinatura]



PREFEITURA MUNICIPAL DE
PINDARÉ-MIRIM – MA
Av. Elias Haickel, 11 – Centro.
CNPJ: 06.189.344/0001-77



1.4	COMPP03	Próprio	INSTALAÇÃO DE CONECTOR CUNHA TIPO III AMPACTINHO	UN	1000	30,58	40,11	40.110,00	1,46 %
1.5	COMPP04	Próprio	INSTALAÇÃO DE LAMPADA VM 150WX220 E40	UN	200	48,32	63,38	12.676,00	0,46 %
1.6	COMPP05	Próprio	INSTALAÇÃO BOCAL E27	UN	1000	18,92	24,81	24.810,00	0,90 %
1.7	COMPP06	Próprio	INSTALAÇÃO BOCAL E40	UN	1000	18,92	24,81	24.810,00	0,90 %
1.8	COMPP07	Próprio	INSTALAÇÃO DE REATOR VM 150WX220 E40	UN	200	73,10	95,88	19.176,00	0,70 %
1.9	COMPP08	Próprio	CABO ELETRICO COBRE 1X2, 5MM FLEX	M	2000	17,08	22,40	44.800,00	1,63 %
1.10	COMPP09	Próprio	INSTALAÇÃO DE LAMPADA VM 250WX220 E40	UN	200	43,45	56,99	11.398,00	0,41 %
1.11	COMPP10	Próprio	INSTALAÇÃO RELE FOTO ELETRICO NF	UN	1500	31,43	41,22	61.830,00	2,25 %
1.12	COMPP11	Próprio	RELE FOTO ELETRICO NA	UN	200	31,43	41,22	8.244,00	0,30 %
1.13	COMPP12	Próprio	ILUMINARIAS P/ ILUMINAÇÃO PUBLICA BRAÇO MEDIO	UN	500	537,48	705,01	352.505,00	12,81 %
1.14	COMPP13	Próprio	INSTALAÇÃO DE ILUMINARIAS P/ ILUMINAÇÃO	UN	300	537,48	705,01	211.503,00	7,69 %
1.15	COMPP14	Próprio	INSTALAÇÃO DE REATOR 70W P/ LAMPADA DE SODIO	UN	200	75,43	98,94	19.788,00	0,72 %
1.16	COMPP15	Próprio	LOCAÇÃO DE TRANSFORMADOR, 225 KVA TRIFÁSICO 13.8 -220/127 PERÍODO DE 1 A 4 DIAS	UN	20	16.927,09	22.203,26	444.065,20	16,14 %
1.17	COMPP16	Próprio	TRANSFORMADOR, 150 KVA TRIFÁSICO 13.8 -220/127 PERÍODO DE 1 A 4 DIAS	UN	20	12.070,19	15.832,46	316.649,20	11,51 %
1.18	COMPP17	Próprio	LOCAÇÃO DE TRANSFORMADOR, 30 A 75 KVA TRIFÁSICO 13.8 -220/127 PERÍODO DE 1 A 4 DIAS	UN	20	7.748,60	10.163,83	203.276,60	7,39 %
1.19	COMPP18	Próprio	INSTALAÇÃO DE ALÇA PREFORMADA P/ CABO ALUM 16MM	UN	200	13,63	17,87	3.574,00	0,13 %
1.20	COMPP19	Próprio	INSTALAÇÃO ARMAÇÃO SECUNDARIA 1 ESTRIBO C/ ISOLADOR	UN	300	32,53	42,66	12.798,00	0,47 %
1.21	COMPP20	Próprio	INSTALAÇÃO DE CHAVE P/ COMANDO IP	UN	20	508,81	667,40	13.348,00	0,49 %
1.22	COMPP21	Próprio	INSTALAÇÃO DE BRAÇO P/LUMINARIA LB 600	UN	200	65,03	85,29	17.058,00	0,62 %
1.23	COMPP22	Próprio	INSTALAÇÃO BRAÇO P/LUMINARIA X 21	UN	300	65,03	85,29	25.587,00	0,93 %
1.24	COMPP23	Próprio	INSTALAÇÃO DE CABO ALUMÍNIO MULTIPLEXADO IF+INX16MM	M	2000	45,27	59,38	118.760,00	4,32 %
1.25	COMPP24	Próprio	INSTALAÇÃO DE CABO FLEXÍVEL L,5MM	M	1500	12,04	15,79	23.685,00	0,86 %
1.26	COMPP25	Próprio	INSTALAÇÃO DE CABO FLEXÍVEL 4,0MM	M	1000	13,78	18,07	18.070,00	0,66 %
1.27	COMPP26	Próprio	INSTALAÇÃO DE CABO PP 2XL,5MM	M	1000	15,00	19,67	19.670,00	0,71 %
1.28	COMPP27	Próprio	INSTALAÇÃO DE CABO PP 2X2,5MM	M	1000	20,34	26,67	26.670,00	0,97 %
1.29	COMPP28	Próprio	INSTALAÇÃO CAIXA DE MEDIÇÃO MONOFÁSICA	m	50	87,55	114,83	5.741,50	0,21 %
1.30	COMPP29	Próprio	INSTALAÇÃO DE CABO PP 2X4,0MM	M	500	16,51	21,65	10.825,00	0,39 %
1.31	COMPP30	Próprio	INSTALAÇÃO CAIXA DE MEDIÇÃO TRIFÁSICA	un	50	162,19	212,74	10.637,00	0,39 %
1.32	COMPP31	Próprio	INSTALAÇÃO CARTUCHO FUSÍVEL	un	100	34,58	45,35	4.535,00	0,16 %
1.33	COMPP32	Próprio	INSTALAÇÃO CONECTOR AMP TIPO H	un	1000	30,58	40,11	40.110,00	1,46 %
1.34	COMPP33	Próprio	INSTALAÇÃO CONECTOR AMP TIPO III	un	1000	30,58	40,11	40.110,00	1,46 %
1.35	COMPP34	Próprio	INSTALAÇÃO CONECTOR PERFURANRE	un	1500	30,58	40,11	60.165,00	2,19 %
1.36	COMPP35	Próprio	INSTALAÇÃO CONTADOR 40A	un	50	30,58	40,11	2.005,50	0,07 %
1.37	COMPP36	Próprio	INSTALAÇÃO DISJUNTOR 10 A 30A MONOFÁSICO	un	200	18,61	24,41	4.882,00	0,18 %
1.38	COMPP37	Próprio	INSTALAÇÃO ELO FUSIVEL 1H	un	200	13,10	17,18	3.436,00	0,12 %
1.39	COMPP38	Próprio	INSTALAÇÃO ELO FUSIVEL 3H	un	100	13,10	17,18	1.718,00	0,06 %



PREFEITURA MUNICIPAL DE
PINDARÉ-MIRIM – MA
Av. Elias Haickel, 11 – Centro.
CNPJ: 06.189.344/0001-77

Prefeitura de Pindaré
Folha nº 22
Rubrica 013/21
TRABALHO E DESENVOLVIMENTO

1.39	COMPP40	Próprio	INSTALAÇÃO ELO FUSIVEL 5H	un	200	13,10	17,18	3.436,00	0,12 %
1.40	COMPP41	Próprio	INSTALAÇÃO LAMPADA LED 20W BRANCA	un	500	62,40	81,85	40.925,00	1,49 %
1.41	COMPP42	Próprio	INSTALAÇÃO LÂMPADA COMPACTA DE 45W	un	500	54,54	71,54	35.770,00	1,30 %
1.42	COMPP43	Próprio	INSTALAÇÃO LÂMPADA MET DE 250W	un	200	86,78	113,82	22.764,00	0,83 %
1.43	COMPP45	Próprio	INSTALAÇÃO LÂMPADA MET DE 400W	un	200	92,05	120,74	24.148,00	0,88 %
1.44	COMPP46	Próprio	INSTALAÇÃO LUMINÁRIA ECONÓMICA X21	un	1500	59,02	77,41	116.115,00	4,22 %
1.45	COMPP47	Próprio	INSTALAÇÃO LÂMPADA MET DE 1000W	PÇ	100	417,37	547,46	54.746,00	1,99 %
1.46	COMPP44		SERVIÇOS DE TRANSPORTES					24.335,20	0,88 %
2			SERVIÇOS DE MAO DE OBRA ADICIONAIS PARA SERVIÇOS GERAIS					17.803,92	0,65 %
2.1	92138	SINAPI	CAMINHONETE COM MOTOR A DIESEL, POTÊNCIA 180 CV, CABINE DUPLA, 4X4 - CHP DIURNO. AF_11/2015	CHP	65	58,67	76,95	5.001,75	0,18 %
2.2	5928	SINAPI	GUINDAUTO HIDRÁULICO, CAPACIDADE MÁXIMA DE CARGA 6200 KG, MOMENTO MÁXIMO DE CARGA 11,7 TM, ALCANCE MÁXIMO HORIZONTAL 9,70 M, INCLUSIVE CAMINHÃO TOCO PBT 16.000 KG, POTÊNCIA DE 189 CV - CHP DIURNO. AF_06/2014	CHP	95	155,15	203,51	19.333,45	0,70 %
3.1	88252	SINAPI	AUXILIAR DE SERVIÇOS GERAIS COM ENCARGOS COMPLEMENTARES	H	264	12,80	16,78	4.429,92	0,16 %
3.2	90776	SINAPI	ENCARREGADO GERAL COM ENCARGOS COMPLEMENTARES	H	100	21,80	28,59	2.859,00	0,10 %
3.3	91677	SINAPI	ENGENHEIRO ELETRICISTA COM ENCARGOS COMPLEMENTARES	H	100	80,17	105,15	10.515,00	0,38 %
								Total sem BDI	2.097.980,80
								Total do BDI	653.820,32
								Total Geral	2.751.801,12

VALOR TOTAL DO ORCAMENTO É DE R\$ 2.751.801,12(DOIS MILHÕES, SETECENTOS E CINQUENTA E UM MIL, OITOCENTOS E UM REAIS E DOZE CENTAVOS).

INCLUSO TODOS OS MATERIAIS, EQUIPAMENTOS, MÃO DE OBRA E BDI, NECESSARIOS PARA A REALIZAÇÃO DESTES SERVIÇOS.

Composições Analíticas com Preço Unitário
Composições Principais

1.1	Código	Banco	Descrição	Tipo	Und	Quant.	Valor Unit	Total		
Composição	COMPP01	Próprio	INSTALAÇÃO BASE P/RELE FOO ELÉTRICO	INEL - INSTALAÇÃO ELÉTRICA/ELETRIFICAÇÃO E ILUMINAÇÃO EXTERNA	UN	1,0000000	31,43	31,43		
Composição Auxiliar	88264	SINAPI	ELETRICISTA COM ENCARGOS COMPLEMENTARES	SEDI - SERVIÇOS DIVERSOS	H	0,3000000	16,43	4,92		
Composição Auxiliar	88247	SINAPI	AUXILIAR DE ELETRICISTA COM ENCARGOS COMPLEMENTARES	SEDI - SERVIÇOS DIVERSOS	H	0,5000000	12,36	6,18		
Insuno	00002510	SINAPI	RELE FOTOELETRICO INTERNO E EXTERNO BIVOLT 1000 W, DE CONECTOR, SEM BASE	Material	UN	1,0000000	20,33	20,33		
					MO sem LS =>	8,94	LS =>	0,00	MO com LS =>	8,94
					Valor do BDI =>	9,79	Valor com BDI =>	41,22		

1.2	Código	Banco	Descrição	Tipo	Und	Quant.	Valor Unit	Total
-----	--------	-------	-----------	------	-----	--------	------------	-------

Prefeitura Municipal de Pindaré Mirim – MA
Endereço: Avenida Elias Haikel, S/N – Cep: 65.370-000
CNPJ: 06.189.344/0001-77



PREFEITURA MUNICIPAL DE
PINDARÉ-MIRIM – MA
Av. Elias Haickel, 11 – Centro.
CNPJ: 06.189.344/0001-77



TRABALHO E DESENVOLVIMENTO

Composição	COMPP02	Próprio	INSTALAÇÃO BOBINA COMANDO IP 2X 60A 220V	INEL - INSTALAÇÃO ELÉTRICA/ELETRIFICAÇÃO E ILUMINAÇÃO EXTERNA	UN	1,0000000	174,08	174,08	
Composição Auxiliar	88264	SINAPI	ELETRICISTA COM ENCARGOS COMPLEMENTARES	SEDI - SERVIÇOS DIVERSOS	H	0,3000000	16,43	4,92	
Composição Auxiliar	88247	SINAPI	AUXILIAR DE ELETRICISTA COM ENCARGOS COMPLEMENTARES	SEDI - SERVIÇOS DIVERSOS	H	0,5000000	12,36	6,18	
Item	10801	ORSE	Bobina para contactor 3 RT 1035-36	Material	un	1,0000000	162,98	162,98	
				MO sem LS =>	8,94	LS =>	0,00	MO com LS =>	8,94
				Valor do BDI =>	54,26			Valor com BDI =>	228,34

1.3	Código	Banco	Descrição	Tipo	Und	Quant.	Valor Unit	Total	
Composição	COMPP03	Próprio	INSTALAÇÃO CABO ELÉTRICO COBRE 1X1, 5MM FLEX	INEL - INSTALAÇÃO ELÉTRICA/ELETRIFICAÇÃO E ILUMINAÇÃO EXTERNA	M	1,0000000	17,08	17,08	
Composição Auxiliar	88264	SINAPI	ELETRICISTA COM ENCARGOS COMPLEMENTARES	SEDI - SERVIÇOS DIVERSOS	H	0,3000000	16,43	4,92	
Composição Auxiliar	91930	SINAPI	CABO DE COBRE FLEXÍVEL ISOLADO, 6 MM², ANTI-CHAMA 450/750 V, PARA CIRCUITOS TERMINAIS - FORNECIMENTO E INSTALAÇÃO. AF_12/2015	INEL - INSTALAÇÃO ELÉTRICA/ELETRIFICAÇÃO E ILUMINAÇÃO EXTERNA	M	1,0000000	5,98	5,98	
Composição Auxiliar	88247	SINAPI	AUXILIAR DE ELETRICISTA COM ENCARGOS COMPLEMENTARES	SEDI - SERVIÇOS DIVERSOS	H	0,5000000	12,36	6,18	
				MO sem LS =>	10,15	LS =>	0,00	MO com LS =>	10,15
				Valor do BDI =>	5,32			Valor com BDI =>	22,40

1.4	Código	Banco	Descrição	Tipo	Und	Quant.	Valor Unit	Total	
Composição	COMPP04	Próprio	INSTALAÇÃO DE CONECTOR CUNHA TIPO III AMPACTINHO	INEL - INSTALAÇÃO ELÉTRICA/ELETRIFICAÇÃO E ILUMINAÇÃO EXTERNA	UN	1,0000000	30,58	30,58	
Composição Auxiliar	88247	SINAPI	AUXILIAR DE ELETRICISTA COM ENCARGOS COMPLEMENTARES	SEDI - SERVIÇOS DIVERSOS	H	0,5000000	12,36	6,18	
Composição Auxiliar	88264	SINAPI	ELETRICISTA COM ENCARGOS COMPLEMENTARES	SEDI - SERVIÇOS DIVERSOS	H	0,3000000	16,43	4,92	
Item	3863	ORSE	Conector ampact para cabo 35mm2 CADC 405 (ou similar)	Material	un	1,0000000	19,48	19,48	
				MO sem LS =>	8,94	LS =>	0,00	MO com LS =>	8,94
				Valor do BDI =>	9,53			Valor com BDI =>	40,11

1.5	Código	Banco	Descrição	Tipo	Und	Quant.	Valor Unit	Total	
Composição	COMPP05	Próprio	INSTALAÇÃO DE LAMPADA VM 150WX220 E40	INEL - INSTALAÇÃO ELÉTRICA/ELETRIFICAÇÃO E ILUMINAÇÃO EXTERNA	UN	1,0000000	48,32	48,32	
Composição Auxiliar	88247	SINAPI	AUXILIAR DE ELETRICISTA COM ENCARGOS COMPLEMENTARES	SEDI - SERVIÇOS DIVERSOS	H	0,5000000	12,36	6,18	
Composição Auxiliar	88264	SINAPI	ELETRICISTA COM ENCARGOS COMPLEMENTARES	SEDI - SERVIÇOS DIVERSOS	H	0,3000000	16,43	4,92	
Item	00039376	SINAPI	LAMPADA VAPOR METALICO OVOIDE 150 W, BASE E27/E40	Material	UN	1,0000000	37,22	37,22	
				MO sem LS =>	8,94	LS =>	0,00	MO com LS =>	8,94
				Valor do BDI =>	15,06			Valor com BDI =>	63,38

1.6	Código	Banco	Descrição	Tipo	Und	Quant.	Valor Unit	Total	
Composição	COMPP06	Próprio	INSTALAÇÃO BOCAL E27	INEL - INSTALAÇÃO ELÉTRICA/ELETRIFICAÇÃO E ILUMINAÇÃO EXTERNA	UN	1,0000000	18,92	18,92	
Composição Auxiliar	88247	SINAPI	AUXILIAR DE ELETRICISTA COM ENCARGOS COMPLEMENTARES	SEDI - SERVIÇOS DIVERSOS	H	0,5000000	12,36	6,18	
Composição Auxiliar	88264	SINAPI	ELETRICISTA COM ENCARGOS COMPLEMENTARES	SEDI - SERVIÇOS DIVERSOS	H	0,3000000	16,43	4,92	
Item	00012294	SINAPI	SOQUETE DE PORCELANA BASE E27, PARA USO AO TEMPO, PARA LAMPADAS	Material	UN	1,0000000	7,82	7,82	
				MO sem LS =>	8,94	LS =>	0,00	MO com LS =>	8,94
				Valor do BDI =>	5,89			Valor com BDI =>	24,81

Prefeitura Municipal de Pindaré Mirim – MA
Endereço: Avenida Elias Haikel, S/N – Cep: 65.370-000
CNPJ: 06.189.344/0001-77



PREFEITURA MUNICIPAL DE
PINDARÉ-MIRIM – MA
Av. Elias Haickel, 11 – Centro.
CNPJ: 06.189.344/0001-77



1.7	Código	Banco	Descrição	Tipo	Und	Quant.	Valor Unit	Total	
Composição	COMPP07	Próprio	INSTALAÇÃO BOCAL E40	INEL - INSTALAÇÃO ELÉTRICA/ELETRIFICAÇÃO E ILUMINAÇÃO EXTERNA	UN	1,0000000	18,92	18,92	
Composição Auxiliar	88264	SINAPI	ELETRICISTA COM ENCARGOS COMPLEMENTARES	SEDI - SERVIÇOS DIVERSOS	H	0,3000000	16,43	4,92	
Composição Auxiliar	88247	SINAPI	AUXILIAR DE ELETRICISTA COM ENCARGOS COMPLEMENTARES	SEDI - SERVIÇOS DIVERSOS	H	0,5000000	12,36	6,18	
Insumo	00012294	SINAPI	SOQUETE DE PORCELANA BASE E27, PARA USO AO TEMPO, PARA LAMPADAS	Material	UN	1,0000000	7,82	7,82	
				MO sem LS =>	8,94	LS =>	0,00	MO com LS =>	8,94
				Valor do BDI =>	5,89			Valor com BDI =>	24,81

1.8	Código	Banco	Descrição	Tipo	Und	Quant.	Valor Unit	Total	
Composição	COMPP08	Próprio	INSTALAÇÃO DE REATOR VM 150WX220 E40	INEL - INSTALAÇÃO ELÉTRICA/ELETRIFICAÇÃO E ILUMINAÇÃO EXTERNA	UN	1,0000000	73,10	73,10	
Composição Auxiliar	88247	SINAPI	AUXILIAR DE ELETRICISTA COM ENCARGOS COMPLEMENTARES	SEDI - SERVIÇOS DIVERSOS	H	0,5000000	12,36	6,18	
Composição Auxiliar	88264	SINAPI	ELETRICISTA COM ENCARGOS COMPLEMENTARES	SEDI - SERVIÇOS DIVERSOS	H	0,3000000	16,43	4,92	
Insumo	3961	ORSE	Reator para lâmpada vapor metálico de 150 w	Material	un	1,0000000	62,00	62,00	
				MO sem LS =>	8,94	LS =>	0,00	MO com LS =>	8,94
				Valor do BDI =>	22,78			Valor com BDI =>	95,88

1.9	Código	Banco	Descrição	Tipo	Und	Quant.	Valor Unit	Total	
Composição	COMPP10	Próprio	CABO ELETRICO COBRE 1X2, 5MM FLEX	INEL - INSTALAÇÃO ELÉTRICA/ELETRIFICAÇÃO E ILUMINAÇÃO EXTERNA	M	1,0000000	17,08	17,08	
Composição Auxiliar	88264	SINAPI	ELETRICISTA COM ENCARGOS COMPLEMENTARES	SEDI - SERVIÇOS DIVERSOS	H	0,3000000	16,43	4,92	
Composição Auxiliar	91930	SINAPI	CABO DE COBRE FLEXÍVEL ISOLADO, 6 MM², ANTI-CHAMA 450/750 V, PARA CIRCUITOS TERMINAIS - FORNECIMENTO E INSTALAÇÃO. AF_12/2015	INEL - INSTALAÇÃO ELÉTRICA/ELETRIFICAÇÃO E ILUMINAÇÃO EXTERNA	M	1,0000000	5,98	5,98	
Composição Auxiliar	88247	SINAPI	AUXILIAR DE ELETRICISTA COM ENCARGOS COMPLEMENTARES	SEDI - SERVIÇOS DIVERSOS	H	0,5000000	12,36	6,18	
				MO sem LS =>	10,15	LS =>	0,00	MO com LS =>	10,15
				Valor do BDI =>	5,32			Valor com BDI =>	22,40

1.10	Código	Banco	Descrição	Tipo	Und	Quant.	Valor Unit	Total	
Composição	COMPP11	Próprio	INSTALAÇÃO DE LAMPADA VM 250WX220 E40	LIPR - LIGAÇÕES PREDIAIS ÁGUA/ESGOTO/ENERGIA/TELEFONE	UN	1,0000000	43,45	43,45	
Composição Auxiliar	88264	SINAPI	ELETRICISTA COM ENCARGOS COMPLEMENTARES	SEDI - SERVIÇOS DIVERSOS	H	0,3000000	16,43	4,92	
Composição Auxiliar	88247	SINAPI	AUXILIAR DE ELETRICISTA COM ENCARGOS COMPLEMENTARES	SEDI - SERVIÇOS DIVERSOS	H	0,5000000	12,36	6,18	
Insumo	00003749	SINAPI	LAMPADA VAPOR MERCURIO 250 W (BASE E40)	Material	UN	1,0000000	32,35	32,35	
				MO sem LS =>	8,94	LS =>	0,00	MO com LS =>	8,94
				Valor do BDI =>	13,54			Valor com BDI =>	56,99

1.11	Código	Banco	Descrição	Tipo	Und	Quant.	Valor Unit	Total
Composição	COMPP12	Próprio	INSTALAÇÃO RELE FOTO ELETRICO NF	INEL - INSTALAÇÃO ELÉTRICA/ELETRIFICAÇÃO E ILUMINAÇÃO EXTERNA	UN	1,0000000	31,43	31,43
Composição Auxiliar	88264	SINAPI	ELETRICISTA COM ENCARGOS COMPLEMENTARES	SEDI - SERVIÇOS DIVERSOS	H	0,3000000	16,43	4,92
Composição Auxiliar	88247	SINAPI	AUXILIAR DE ELETRICISTA COM ENCARGOS COMPLEMENTARES	SEDI - SERVIÇOS DIVERSOS	H	0,5000000	12,36	6,18
Insumo	00002510	SINAPI	RELE FOTOELETRICO INTERNO E EXTERNO BIVOLT 1000 W, DE CONECTOR, SEM BASE	Material	UN	1,0000000	20,33	20,33

Prefeitura Municipal de Pindaré Mirim – MA
Endereço: Avenida Elias Haikel, S/N – Cep: 65.370-000
CNPJ: 06.189.344/0001-77



PREFEITURA MUNICIPAL DE
PINDARÉ-MIRIM – MA
Av. Elias Haickel, 11 – Centro.
CNPJ: 06.189.344/0001-77



MO sem LS => 8,94 LS => 0,00 MO com LS => 8,94
Valor do BDI => 9,79 Valor com BDI => 41,22

1.12	Código	Banco	Descrição	Tipo	Und	Quant.	Valor Unit	Total	
Composição	COMPP13	Próprio	RELE FOTO ELETRICO NA	INEL - INSTALAÇÃO ELÉTRICA/ELETRIFICAÇÃO E ILUMINAÇÃO EXTERNA	UN	1,0000000	31,43	31,43	
Composição Auxiliar	88264	SINAPI	ELETRICISTA COM ENCARGOS COMPLEMENTARES	SEDI - SERVIÇOS DIVERSOS	H	0,3000000	16,43	4,92	
Composição Auxiliar	88247	SINAPI	AUXILIAR DE ELETRICISTA COM ENCARGOS COMPLEMENTARES	SEDI - SERVIÇOS DIVERSOS	H	0,5000000	12,36	6,18	
Insumo	00002510	SINAPI	RELE FOTOELETRICO INTERNO E EXTERNO BIVOLT 1000 W. DE CONECTOR, SEM BASE	Material	UN	1,0000000	20,33	20,33	
				MO sem LS =>	8,94	LS =>	0,00	MO com LS =>	8,94
				Valor do BDI =>	9,79			Valor com BDI =>	41,22

1.13	Código	Banco	Descrição	Tipo	Und	Quant.	Valor Unit	Total	
Composição	COMPP14	Próprio	ILUMINARIAS P/ ILUMINAÇÃO PUBLICA BRAÇO MEDIO	INEL - INSTALAÇÃO ELÉTRICA/ELETRIFICAÇÃO E ILUMINAÇÃO EXTERNA	UN	1,0000000	537,48	537,48	
Composição Auxiliar	88264	SINAPI	ELETRICISTA COM ENCARGOS COMPLEMENTARES	SEDI - SERVIÇOS DIVERSOS	H	0,3000000	16,43	4,92	
Composição Auxiliar	88247	SINAPI	AUXILIAR DE ELETRICISTA COM ENCARGOS COMPLEMENTARES	SEDI - SERVIÇOS DIVERSOS	H	0,5000000	12,36	6,18	
Insumo	00042246	SINAPI	LUMINARIA DE LED PARA ILUMINACAO PUBLICA, DE 68 W ATE 97 W, INVOLUCRO EM ALUMINIO OU ACO INOX	Material	UN	1,0000000	526,38	526,38	
				MO sem LS =>	8,94	LS =>	0,00	MO com LS =>	8,94
				Valor do BDI =>	167,53			Valor com BDI =>	705,01

1.14	Código	Banco	Descrição	Tipo	Und	Quant.	Valor Unit	Total	
Composição	COMPP15	Próprio	INSTALAÇÃO DE ILUMINARIAS P/ ILUMINAÇÃO	INEL - INSTALAÇÃO ELÉTRICA/ELETRIFICAÇÃO E ILUMINAÇÃO EXTERNA	UN	1,0000000	537,48	537,48	
Composição Auxiliar	88247	SINAPI	AUXILIAR DE ELETRICISTA COM ENCARGOS COMPLEMENTARES	SEDI - SERVIÇOS DIVERSOS	H	0,5000000	12,36	6,18	
Composição Auxiliar	88264	SINAPI	ELETRICISTA COM ENCARGOS COMPLEMENTARES	SEDI - SERVIÇOS DIVERSOS	H	0,3000000	16,43	4,92	
Insumo	00042246	SINAPI	LUMINARIA DE LED PARA ILUMINACAO PUBLICA, DE 68 W ATE 97 W, INVOLUCRO EM ALUMINIO OU ACO INOX	Material	UN	1,0000000	526,38	526,38	
				MO sem LS =>	8,94	LS =>	0,00	MO com LS =>	8,94
				Valor do BDI =>	167,53			Valor com BDI =>	705,01

1.15	Código	Banco	Descrição	Tipo	Und	Quant.	Valor Unit	Total	
Composição	COMPP16	Próprio	INSTALAÇÃO DE REATOR 70W P/ LAMPADA DE SODIO	INEL - INSTALAÇÃO ELÉTRICA/ELETRIFICAÇÃO E ILUMINAÇÃO EXTERNA	UN	1,0000000	75,43	75,43	
Composição Auxiliar	88264	SINAPI	ELETRICISTA COM ENCARGOS COMPLEMENTARES	SEDI - SERVIÇOS DIVERSOS	H	0,3000000	16,43	4,92	
Composição Auxiliar	88247	SINAPI	AUXILIAR DE ELETRICISTA COM ENCARGOS COMPLEMENTARES	SEDI - SERVIÇOS DIVERSOS	H	0,5000000	12,36	6,18	
Insumo	00012316	SINAPI	REATOR P/ 1 LAMPADA VAPOR DE MERCURIO 125W USO EXT	Material	UN	1,0000000	64,33	64,33	
				MO sem LS =>	8,94	LS =>	0,00	MO com LS =>	8,94
				Valor do BDI =>	23,51			Valor com BDI =>	98,94

1.16	Código	Banco	Descrição	Tipo	Und	Quant.	Valor Unit	Total
Composição	COMPP17	Próprio	LOCAÇÃO DE TRANSFORMADOR, 225 KVA TRIFÁSICO 13.8 -220/127 PERÍODO DE 1 A 4 DIAS	CHOR - CUSTOS HORÁRIOS DE MÁQUINAS E EQUIPAMENTOS	UN	1,0000000	16.927,09	16.927,09
Composição Auxiliar	88247	SINAPI	AUXILIAR DE ELETRICISTA COM ENCARGOS	SEDI - SERVIÇOS DIVERSOS	H	0,5000000	12,36	6,18

Prefeitura Municipal de Pindaré Mirim – MA
Endereço: Avenida Elias Haikel, S/N – Cep: 65.370-000
CNPJ: 06.189.344/0001-77





PREFEITURA MUNICIPAL DE
PINDARÉ-MIRIM – MA
Av. Elias Haickel, 11 – Centro.
CNPJ: 06.189.344/0001-77



Composição Auxiliar	88264	SINAPI	COMPLEMENTARES ELETRICISTA COM ENCARGOS COMPLEMENTARES	SEDI - SERVIÇOS DIVERSOS	H	0,3000000	16,43	4,92	
Insumo	00007620	SINAPI	TRANSFORMADOR TRIFASICO DE DISTRIBUICAO, POTENCIA DE 225 KVA, TENSAO NOMINAL DE 15 KV, TENSAO SECUNDARIA DE 220/127V, EM OLEO ISOLANTE TIPO MINERAL	Material	UN	1,0000000	16.915,99	16.915,99	
				MO sem LS =>	8,94	LS =>	0,00	MO com LS =>	8,94
				Valor do BDI =>	5.276,17			Valor com BDI =>	22.203,26

1.17	Código	Banco	Descrição	Tipo	Und	Quant.	Valor Unit	Total	
Composição	COMPP18	Próprio	TRANSFORMADOR, 150 KVA TRIFÁSICO 13.8 -220/127 PERÍODO DE 1 A 4 DIAS	CHOR - CUSTOS HORÁRIOS DE MÁQUINAS E EQUIPAMENTOS	UN	1,0000000	12.070,19	12.070,19	
Composição Auxiliar	88264	SINAPI	ELETRICISTA COM ENCARGOS COMPLEMENTARES	SEDI - SERVIÇOS DIVERSOS	H	0,5000000	16,43	8,21	
Composição Auxiliar	88247	SINAPI	AUXILIAR DE ELETRICISTA COM ENCARGOS COMPLEMENTARES	SEDI - SERVIÇOS DIVERSOS	H	0,3000000	12,36	3,70	
Insumo	00007614	SINAPI	TRANSFORMADOR TRIFASICO DE DISTRIBUICAO, POTENCIA DE 150 KVA, TENSAO NOMINAL DE 15 KV, TENSAO SECUNDARIA DE 220/127V, EM OLEO ISOLANTE TIPO MINERAL	Material	UN	1,0000000	12.058,28	12.058,28	
				MO sem LS =>	9,75	LS =>	0,00	MO com LS =>	9,75
				Valor do BDI =>	3.762,27			Valor com BDI =>	15.832,46

1.18	Código	Banco	Descrição	Tipo	Und	Quant.	Valor Unit	Total	
Composição	COMPP19	Próprio	LOCAÇÃO DE TRANSFORMADOR, 30 A 75 KVA TRIFÁSICO 13.8 -220/127 PERÍODO DE 1 A 4 DIAS	CHOR - CUSTOS HORÁRIOS DE MÁQUINAS E EQUIPAMENTOS	UN	1,0000000	7.748,60	7.748,60	
Composição Auxiliar	88247	SINAPI	AUXILIAR DE ELETRICISTA COM ENCARGOS COMPLEMENTARES	SEDI - SERVIÇOS DIVERSOS	H	0,5000000	12,36	6,18	
Composição Auxiliar	88264	SINAPI	ELETRICISTA COM ENCARGOS COMPLEMENTARES	SEDI - SERVIÇOS DIVERSOS	H	0,3000000	16,43	4,92	
Insumo	00007611	SINAPI	TRANSFORMADOR TRIFASICO DE DISTRIBUICAO, POTENCIA DE 75 KVA, TENSAO NOMINAL DE 15 KV, TENSAO SECUNDARIA DE 220/127V, EM OLEO ISOLANTE TIPO MINERAL	Material	UN	1,0000000	7.737,50	7.737,50	
				MO sem LS =>	8,94	LS =>	0,00	MO com LS =>	8,94
				Valor do BDI =>	2.415,23			Valor com BDI =>	10.163,83

1.19	Código	Banco	Descrição	Tipo	Und	Quant.	Valor Unit	Total	
Composição	COMPP20	Próprio	INSTALAÇÃO DE ALÇA PREFORMADA P/ CABO ALUM 16mm	INEL - INSTALAÇÃO ELÉTRICA/ELETRIFICAÇÃO E ILUMINAÇÃO EXTERNA	UN	1,0000000	13,63	13,63	
Composição Auxiliar	88264	SINAPI	ELETRICISTA COM ENCARGOS COMPLEMENTARES	SEDI - SERVIÇOS DIVERSOS	H	0,3000000	16,43	4,92	
Composição Auxiliar	88247	SINAPI	AUXILIAR DE ELETRICISTA COM ENCARGOS COMPLEMENTARES	SEDI - SERVIÇOS DIVERSOS	H	0,5000000	12,36	6,18	
Insumo	00000417	SINAPI	ALCA PREFORMADA DE DISTRIBUICAO, EM ACO GALVANIZADO, PARA CABO DE ALUMINIO DIAMETRO 16 A 25 MM	Material	UN	1,0000000	2,53	2,53	
				MO sem LS =>	8,94	LS =>	0,00	MO com LS =>	8,94
				Valor do BDI =>	4,24			Valor com BDI =>	17,87

1.20	Código	Banco	Descrição	Tipo	Und	Quant.	Valor Unit	Total
Composição	COMPP21	Próprio	INSTALAÇÃO ARMAÇÃO SECUNDARIA 1 ESTRIBO C/ ISOLADOR	INEL - INSTALAÇÃO ELÉTRICA/ELETRIFICAÇÃO E ILUMINAÇÃO EXTERNA	UN	1,0000000	32,53	32,53
Composição Auxiliar	88264	SINAPI	ELETRICISTA COM ENCARGOS COMPLEMENTARES	SEDI - SERVIÇOS DIVERSOS	H	0,3000000	16,43	4,92
Composição Auxiliar	88247	SINAPI	AUXILIAR DE ELETRICISTA COM ENCARGOS	SEDI - SERVIÇOS DIVERSOS	H	0,5000000	12,36	6,18

Prefeitura Municipal de Pindaré Mirim – MA
Endereço: Avenida Elias Haikel, S/N – Cep: 65.370-000
CNPJ: 06.189.344/0001-77



PREFEITURA MUNICIPAL DE
PINDARÉ-MIRIM – MA
Av. Elias Haickel, 11 – Centro.
CNPJ: 06.189.344/0001-77



Insumo	Código	Banco	Descrição	Tipo	Und	Quant.	Valor Unit	Total
	00001091	SINAPI	COMPLEMENTARES ARMAÇÃO VERTICAL COM HASTE E CONTRA-PINO, EM CHAPA DE AÇO GALVANIZADO 3/16", COM 1 ESTRIBO E 1 ISOLADOR	Material	UN	1,0000000	21,43	21,43
				MO sem LS =>		8,94	LS => 0,00	MO com LS => 8,94
				Valor do BDI =>		10,13	Valor com BDI =>	42,66
1.21	Código	Banco	Descrição	Tipo	Und	Quant.	Valor Unit	Total
Composição	COMPP22	Próprio	INSTALAÇÃO DE CHAVE P/ COMANDO IP	INEL - INSTALAÇÃO ELÉTRICA/ELETRIFICAÇÃO E ILUMINAÇÃO EXTERNA	UN	1,0000000	508,81	508,81
Composição Auxiliar	88264	SINAPI	ELETRICISTA COM ENCARGOS COMPLEMENTARES	SEDI - SERVIÇOS DIVERSOS	H	0,3000000	16,43	4,92
Composição Auxiliar	88247	SINAPI	AUXILIAR DE ELETRICISTA COM ENCARGOS COMPLEMENTARES	SEDI - SERVIÇOS DIVERSOS	H	0,5000000	12,36	6,18
Insumo	00013370	SINAPI	CHAVE SECCIONADORA- FUSIVEL BLINDADA TRIPOLAR, ABERTURA COM CARGA, PARA FUSIVEL NH01, CORRENTE NOMINAL DE 250 A, TENSAO DE 500 V	Material	UN	1,0000000	497,71	497,71
				MO sem LS =>		8,94	LS => 0,00	MO com LS => 8,94
				Valor do BDI =>		158,59	Valor com BDI =>	667,40
1.22	Código	Banco	Descrição	Tipo	Und	Quant.	Valor Unit	Total
Composição	COMPP23	Próprio	INSTALAÇÃO DE BRAÇO P/LUMINARIA LB 600	INEL - INSTALAÇÃO ELÉTRICA/ELETRIFICAÇÃO E ILUMINAÇÃO EXTERNA	UN	1,0000000	65,03	65,03
Composição Auxiliar	7647	ORSE	Fornecimento e instalação de braço para luminária padrão energisa 1 1/4" x 1,50 m	Conversão InfoWORca	un	1,0000000	65,03	65,03
				MO sem LS =>		13,38	LS => 0,00	MO com LS => 13,38
				Valor do BDI =>		20,26	Valor com BDI =>	85,29
1.23	Código	Banco	Descrição	Tipo	Und	Quant.	Valor Unit	Total
Composição	COMPP24	Próprio	INSTALAÇÃO BRAÇO P/LUMINARIA X 21	INEL - INSTALAÇÃO ELÉTRICA/ELETRIFICAÇÃO E ILUMINAÇÃO EXTERNA	UN	1,0000000	65,03	65,03
Composição Auxiliar	7647	ORSE	Fornecimento e instalação de braço para luminária padrão energisa 1 1/4" x 1,50 m	Conversão InfoWORca	un	1,0000000	65,03	65,03
				MO sem LS =>		13,38	LS => 0,00	MO com LS => 13,38
				Valor do BDI =>		20,26	Valor com BDI =>	85,29
1.24	Código	Banco	Descrição	Tipo	Und	Quant.	Valor Unit	Total
Composição	COMPP25	Próprio	INSTALAÇÃO DE CABO ALUMÍNIO MULTIPLEXADO IF+INX16mm	INEL - INSTALAÇÃO ELÉTRICA/ELETRIFICAÇÃO E ILUMINAÇÃO EXTERNA	M	1,0000000	45,27	45,27
Composição Auxiliar	88264	SINAPI	ELETRICISTA COM ENCARGOS COMPLEMENTARES	SEDI - SERVIÇOS DIVERSOS	H	0,3000000	16,43	4,92
Composição Auxiliar	88247	SINAPI	AUXILIAR DE ELETRICISTA COM ENCARGOS COMPLEMENTARES	SEDI - SERVIÇOS DIVERSOS	H	0,5000000	12,36	6,18
Insumo	00039262	SINAPI	CABO MULTIPOLAR DE COBRE, FLEXIVEL, CLASSE 4 OU 5, ISOLACAO EM HEPR, COBERTURA EM PVC-ST2, ANTICHAMA BWF-B, 0,6/1 KV, 3 CONDUTORES DE 16 MM2	Material	M	1,0000000	34,17	34,17
				MO sem LS =>		8,94	LS => 0,00	MO com LS => 8,94
				Valor do BDI =>		14,11	Valor com BDI =>	59,38
1.25	Código	Banco	Descrição	Tipo	Und	Quant.	Valor Unit	Total
Composição	COMPP26	Próprio	INSTALAÇÃO DE CABO FLEXÍVEL 1,5mm	INEL - INSTALAÇÃO ELÉTRICA/ELETRIFICAÇÃO E ILUMINAÇÃO EXTERNA	M	1,0000000	12,04	12,04
Composição Auxiliar	88264	SINAPI	ELETRICISTA COM ENCARGOS COMPLEMENTARES	SEDI - SERVIÇOS DIVERSOS	H	0,3000000	16,43	4,92

Prefeitura Municipal de Pindaré Mirim – MA
Endereço: Avenida Elias Haickel, S/N – Cep: 65.370-000
CNPJ: 06.189.344/0001-77



PREFEITURA MUNICIPAL DE
PINDARÉ-MIRIM – MA
Av. Elias Haickel, 11 – Centro.
CNPJ: 06.189.344/0001-77



Composição Auxiliar	88247	SINAPI	AUXILIAR DE ELETRICISTA COM ENCARGOS COMPLEMENTARES	SEDI - SERVIÇOS DIVERSOS	H	0,5000000	12,36	6,18
Insumo	00001013	SINAPI	CABO DE COBRE, FLEXIVEL, CLASSE 4 OU 5, ISOLACAO EM PVC/A, ANTICHAMA BWF-B, 1 CONDUTOR, 450/750 V, SECAO NOMINAL 1,5 MM2	Material	M	1,0000000	0,94	0,94
				MO sem LS =>		8,94	LS => 0,00	MO com LS => 8,94
				Valor do BDI =>		3,75	Valor com BDI =>	15,79

1.26	Código	Banco	Descrição	Tipo	Und	Quant.	Valor Unit	Total
Composição	COMPP27	Próprio	INSTALAÇÃO DE CABO FLEXIVEL 4,0mm	INEL - INSTALAÇÃO ELÉTRICA/ELETRIFICAÇÃO E ILUMINAÇÃO EXTERNA	M	1,0000000	13,78	13,78
Composição Auxiliar	88264	SINAPI	ELETRICISTA COM ENCARGOS COMPLEMENTARES	SEDI - SERVIÇOS DIVERSOS	H	0,3000000	16,43	4,92
Composição Auxiliar	88247	SINAPI	AUXILIAR DE ELETRICISTA COM ENCARGOS COMPLEMENTARES	SEDI - SERVIÇOS DIVERSOS	H	0,5000000	12,36	6,18
Insumo	00000981	SINAPI	CABO DE COBRE, FLEXIVEL, CLASSE 4 OU 5, ISOLACAO EM PVC/A, ANTICHAMA BWF-B, 1 CONDUTOR, 450/750 V, SECAO NOMINAL 4 MM2	Material	M	1,0000000	2,68	2,68
				MO sem LS =>		8,94	LS => 0,00	MO com LS => 8,94
				Valor do BDI =>		4,29	Valor com BDI =>	18,07

1.27	Código	Banco	Descrição	Tipo	Und	Quant.	Valor Unit	Total
Composição	COMPP28	Próprio	INSTALAÇÃO DE CABO PP 2X1,5mm	ASTU - ASSENTAMENTO DE TUBOS E PECAS	M	1,0000000	15,00	15,00
Composição Auxiliar	88264	SINAPI	ELETRICISTA COM ENCARGOS COMPLEMENTARES	SEDI - SERVIÇOS DIVERSOS	H	0,3000000	16,43	4,92
Composição Auxiliar	88247	SINAPI	AUXILIAR DE ELETRICISTA COM ENCARGOS COMPLEMENTARES	SEDI - SERVIÇOS DIVERSOS	H	0,5000000	12,36	6,18
Insumo	3803	ORSE	Cabo de cobre PP Cordplast 2 x 1,5 mm2, 450/750v	Material	m	1,0000000	3,90	3,90
				MO sem LS =>		8,94	LS => 0,00	MO com LS => 8,94
				Valor do BDI =>		4,67	Valor com BDI =>	19,67

1.28	Código	Banco	Descrição	Tipo	Und	Quant.	Valor Unit	Total
Composição	COMPP29	Próprio	INSTALAÇÃO DE CABO PP 2X2,5mm	INEL - INSTALAÇÃO ELÉTRICA/ELETRIFICAÇÃO E ILUMINAÇÃO EXTERNA	M	1,0000000	20,34	20,34
Composição Auxiliar	88247	SINAPI	AUXILIAR DE ELETRICISTA COM ENCARGOS COMPLEMENTARES	SEDI - SERVIÇOS DIVERSOS	H	0,5000000	12,36	6,18
Composição Auxiliar	88264	SINAPI	ELETRICISTA COM ENCARGOS COMPLEMENTARES	SEDI - SERVIÇOS DIVERSOS	H	0,5000000	16,43	8,21
Insumo	3804	ORSE	Cabo de cobre PP Cordplast 2 x 2,5 mm2, 450/750v	Material	m	1,0000000	5,95	5,95
				MO sem LS =>		11,69	LS => 0,00	MO com LS => 11,69
				Valor do BDI =>		6,33	Valor com BDI =>	26,67

1.29	Código	Banco	Descrição	Tipo	Und	Quant.	Valor Unit	Total
Composição	COMPP31	Próprio	instalação CAIXA DE MEDIÇÃO MONOFÁSICA	INEL - INSTALAÇÃO ELÉTRICA/ELETRIFICAÇÃO E ILUMINAÇÃO EXTERNA	m	1,0000000	87,55	87,55
Composição Auxiliar	88264	SINAPI	ELETRICISTA COM ENCARGOS COMPLEMENTARES	SEDI - SERVIÇOS DIVERSOS	H	0,3000000	16,43	4,92
Composição Auxiliar	88247	SINAPI	AUXILIAR DE ELETRICISTA COM ENCARGOS COMPLEMENTARES	SEDI - SERVIÇOS DIVERSOS	H	0,5000000	12,36	6,18
Insumo	00011251	SINAPI	CAIXA DE PASSAGEM/ LUZ / TELEFONIA, DE EMBUTIR, EM CHAPA DE ACO GALVANIZADO, DIMENSOES 40 X 40 X *12* CM (PADRAO CONCESSIONARIA LOCAL)	Material	UN	1,0000000	76,45	76,45
				MO sem LS =>		8,94	LS => 0,00	MO com LS => 8,94
				Valor do BDI =>		27,28	Valor com BDI =>	114,83



PREFEITURA MUNICIPAL DE
PINDARÉ-MIRIM - MA
Av. Elias Haickel, 11 - Centro.
CNPJ: 06.189.344/0001-77



1.30	Código	Banco	Descrição	Tipo	Und	Quant.	Valor Unit	Total	
Composição	COMPP30	Próprio	INSTALAÇÃO DE CABO PP 2X4,0mm	INEL - INSTALAÇÃO ELÉTRICA/ELETRIFICAÇÃO E ILUMINAÇÃO EXTERNA	M	1,0000000	16,51	16,51	
Composição Auxiliar	88264	SINAPI	ELETRICISTA COM ENCARGOS COMPLEMENTARES	SEDI - SERVIÇOS DIVERSOS	H	0,3000000	16,43	4,92	
Composição Auxiliar	88247	SINAPI	AUXILIAR DE ELETRICISTA COM ENCARGOS COMPLEMENTARES	SEDI - SERVIÇOS DIVERSOS	H	0,5000000	12,36	6,18	
Insumo	420	ORSE	Cabo de cobre PP Cordplast 2 x 4,0 mm2, 450/750v	Material	m	1,0000000	5,41	5,41	
				MO sem LS =>	8,94	LS =>	0,00	MO com LS =>	8,94
				Valor do BDI =>	5,14			Valor com BDI =>	21,65

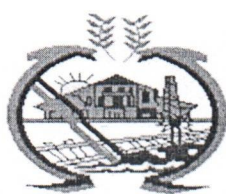
1.31	Código	Banco	Descrição	Tipo	Und	Quant.	Valor Unit	Total	
Composição	COMPP32	Próprio	instalação CAIXA DE MEDIÇÃO TRIFÁSICA	INEL - INSTALAÇÃO ELÉTRICA/ELETRIFICAÇÃO E ILUMINAÇÃO EXTERNA	un	1,0000000	162,19	162,19	
Composição Auxiliar	88264	SINAPI	ELETRICISTA COM ENCARGOS COMPLEMENTARES	SEDI - SERVIÇOS DIVERSOS	H	0,3000000	16,43	4,92	
Composição Auxiliar	88247	SINAPI	AUXILIAR DE ELETRICISTA COM ENCARGOS COMPLEMENTARES	SEDI - SERVIÇOS DIVERSOS	H	0,5000000	12,36	6,18	
Insumo	00001062	SINAPI	CAIXA INTERNA/EXTERNA DE MEDICAO PARA 1 MEDIDOR TRIFASICO, COM VISOR, EM CHAPA DE ACO 18 USG (PADRAO DA CONCESSIONARIA LOCAL)	Material	UN	1,0000000	151,09	151,09	
				MO sem LS =>	8,94	LS =>	0,00	MO com LS =>	8,94
				Valor do BDI =>	50,55			Valor com BDI =>	212,74

1.32	Código	Banco	Descrição	Tipo	Und	Quant.	Valor Unit	Total	
Composição	COMPP33	Próprio	INSTALAÇÃO CARTUCHO FUSIVEL	ASTU - ASSENTAMENTO DE TUBOS E PECAS	un	1,0000000	34,58	34,58	
Composição Auxiliar	88247	SINAPI	AUXILIAR DE ELETRICISTA COM ENCARGOS COMPLEMENTARES	SEDI - SERVIÇOS DIVERSOS	H	0,5000000	12,36	6,18	
Composição Auxiliar	88264	SINAPI	ELETRICISTA COM ENCARGOS COMPLEMENTARES	SEDI - SERVIÇOS DIVERSOS	H	0,3000000	16,43	4,92	
Insumo	00003295	SINAPI	FUSIVEL NH *36* A 80 AMPERES, TAMANHO 00, CAPACIDADE DE INTERRUPCAO DE 120 KA, TENSAO NOMIMNAL DE 500 V	Material	UN	1,0000000	23,48	23,48	
				MO sem LS =>	8,94	LS =>	0,00	MO com LS =>	8,94
				Valor do BDI =>	10,77			Valor com BDI =>	45,35

1.33	Código	Banco	Descrição	Tipo	Und	Quant.	Valor Unit	Total	
Composição	COMPP34	Próprio	INSTALAÇÃO CONECTOR AMP TIPO H	ASTU - ASSENTAMENTO DE TUBOS E PECAS	un	1,0000000	30,58	30,58	
Composição Auxiliar	88247	SINAPI	AUXILIAR DE ELETRICISTA COM ENCARGOS COMPLEMENTARES	SEDI - SERVIÇOS DIVERSOS	H	0,5000000	12,36	6,18	
Composição Auxiliar	88264	SINAPI	ELETRICISTA COM ENCARGOS COMPLEMENTARES	SEDI - SERVIÇOS DIVERSOS	H	0,3000000	16,43	4,92	
Insumo	3863	ORSE	Conector ampact para cabo 35mm2 CADC 405 (ou similar)	Material	un	1,0000000	19,48	19,48	
				MO sem LS =>	8,94	LS =>	0,00	MO com LS =>	8,94
				Valor do BDI =>	9,53			Valor com BDI =>	40,11

1.34	Código	Banco	Descrição	Tipo	Und	Quant.	Valor Unit	Total	
Composição	COMPP35	Próprio	INSTALAÇÃO CONECTOR AMP TIPO III	ASTU - ASSENTAMENTO DE TUBOS E PECAS	un	1,0000000	30,58	30,58	
Composição Auxiliar	88247	SINAPI	AUXILIAR DE ELETRICISTA COM ENCARGOS COMPLEMENTARES	SEDI - SERVIÇOS DIVERSOS	H	0,5000000	12,36	6,18	
Composição Auxiliar	88264	SINAPI	ELETRICISTA COM ENCARGOS COMPLEMENTARES	SEDI - SERVIÇOS DIVERSOS	H	0,3000000	16,43	4,92	
Insumo	3863	ORSE	Conector ampact para cabo 35mm2 CADC 405 (ou similar)	Material	un	1,0000000	19,48	19,48	
				MO sem LS =>	8,94	LS =>	0,00	MO com LS =>	8,94

Prefeitura Municipal de Pindaré Mirim - MA
Endereço: Avenida Elias Haikel, S/N - Cep: 65.370-000
CNPJ: 06.189.344/0001-77



PREFEITURA MUNICIPAL DE
PINDARÉ-MIRIM – MA
Av. Elias Haickel, 11 – Centro.
CNPJ: 06.189.344/0001-77



TRABALHO E DESENVOLVIMENTO

Rubrica

Valor do BDI =>

9,53

Valor com BDI =>

40,11

1.35	Código	Banco	Descrição	Tipo	Und	Quant.	Valor Unit	Total	
Composição	COMPP36	Próprio	INSTALAÇÃO CONECTOR PERFORANTE	ASTU - ASSENTAMENTO DE TUBOS E PECAS	un	1,0000000	30,58	30,58	
Composição Auxiliar		88264	SINAPI	ELETRICISTA COM ENCARGOS COMPLEMENTARES	SEDI - SERVIÇOS DIVERSOS	H	0,3000000	16,43	4,92
Composição Auxiliar	88247	SINAPI	AUXILIAR DE ELETRICISTA COM ENCARGOS COMPLEMENTARES	SEDI - SERVIÇOS DIVERSOS	H	0,5000000	12,36	6,18	
Insumo	3863	ORSE	Conector ampact para cabo 35mm2 CADC 405 (ou similar)	Material	un	1,0000000	19,48	19,48	
				MO sem LS =>	8,94	LS =>	0,00	MO com LS =>	8,94
				Valor do BDI =>	9,53			Valor com BDI =>	40,11

1.36	Código	Banco	Descrição	Tipo	Und	Quant.	Valor Unit	Total	
Composição	COMPP37	Próprio	instalação CONTADOR 40a	ASTU - ASSENTAMENTO DE TUBOS E PECAS	un	1,0000000	30,58	30,58	
Composição Auxiliar		88247	SINAPI	AUXILIAR DE ELETRICISTA COM ENCARGOS COMPLEMENTARES	SEDI - SERVIÇOS DIVERSOS	H	0,5000000	12,36	6,18
Composição Auxiliar	88264	SINAPI	ELETRICISTA COM ENCARGOS COMPLEMENTARES	SEDI - SERVIÇOS DIVERSOS	H	0,3000000	16,43	4,92	
Insumo	3863	ORSE	Conector ampact para cabo 35mm2 CADC 405 (ou similar)	Material	un	1,0000000	19,48	19,48	
				MO sem LS =>	8,94	LS =>	0,00	MO com LS =>	8,94
				Valor do BDI =>	9,53			Valor com BDI =>	40,11

1.37	Código	Banco	Descrição	Tipo	Und	Quant.	Valor Unit	Total	
Composição	COMPP38	Próprio	INSTALAÇÃO DISJUNTOR 10 a 30A MONOFÁSICO	ASTU - ASSENTAMENTO DE TUBOS E PECAS	un	1,0000000	18,61	18,61	
Composição Auxiliar		88264	SINAPI	ELETRICISTA COM ENCARGOS COMPLEMENTARES	SEDI - SERVIÇOS DIVERSOS	H	0,3000000	16,43	4,92
Composição Auxiliar	88247	SINAPI	AUXILIAR DE ELETRICISTA COM ENCARGOS COMPLEMENTARES	SEDI - SERVIÇOS DIVERSOS	H	0,5000000	12,36	6,18	
Insumo	00034653	SINAPI	DISJUNTOR TIPO DIN/IEC, MONOPOLAR DE 6 ATE 32A	Material	UN	1,0000000	7,51	7,51	
				MO sem LS =>	8,94	LS =>	0,00	MO com LS =>	8,94
				Valor do BDI =>	5,80			Valor com BDI =>	24,41

1.38	Código	Banco	Descrição	Tipo	Und	Quant.	Valor Unit	Total	
Composição	COMPP39	Próprio	INSTALAÇÃO ELO FUSIVEL 1H	ASTU - ASSENTAMENTO DE TUBOS E PECAS	un	1,0000000	13,10	13,10	
Composição Auxiliar		88264	SINAPI	ELETRICISTA COM ENCARGOS COMPLEMENTARES	SEDI - SERVIÇOS DIVERSOS	H	0,3000000	16,43	4,92
Composição Auxiliar	88247	SINAPI	AUXILIAR DE ELETRICISTA COM ENCARGOS COMPLEMENTARES	SEDI - SERVIÇOS DIVERSOS	H	0,5000000	12,36	6,18	
Insumo	12315	SEINFRA	ELO FUSIVEL 3H	Material	UN	1,0000000	2,00	2,00	
				MO sem LS =>	8,94	LS =>	0,00	MO com LS =>	8,94
				Valor do BDI =>	4,08			Valor com BDI =>	17,18

1.39	Código	Banco	Descrição	Tipo	Und	Quant.	Valor Unit	Total	
Composição	COMPP40	Próprio	INSTALAÇÃO ELO FUSIVEL 3H	ASTU - ASSENTAMENTO DE TUBOS E PECAS	un	1,0000000	13,10	13,10	
Composição Auxiliar		88264	SINAPI	ELETRICISTA COM ENCARGOS COMPLEMENTARES	SEDI - SERVIÇOS DIVERSOS	H	0,3000000	16,43	4,92
Composição Auxiliar	88247	SINAPI	AUXILIAR DE ELETRICISTA COM ENCARGOS COMPLEMENTARES	SEDI - SERVIÇOS DIVERSOS	H	0,5000000	12,36	6,18	
Insumo	12315	SEINFRA	ELO FUSIVEL 3H	Material	UN	1,0000000	2,00	2,00	
				MO sem LS =>	8,94	LS =>	0,00	MO com LS =>	8,94
				Valor do BDI =>	4,08			Valor com BDI =>	17,18

1.40	Código	Banco	Descrição	Tipo	Und	Quant.	Valor Unit	Total
Composição	COMPP41	Próprio	instalação ELO FUSIVEL 5H	ASTU - ASSENTAMENTO DE TUBOS E PECAS	un	1,0000000	13,10	13,10
Composição Auxiliar		88247	SINAPI	AUXILIAR DE ELETRICISTA COM ENCARGOS	SEDI - SERVIÇOS DIVERSOS	H	0,5000000	12,36

Prefeitura Municipal de Pindaré Mirim – MA
Endereço: Avenida Elias Haikel, S/N – Cep: 65.370-000
CNPJ: 06.189.344/0001-77



PREFEITURA MUNICIPAL DE
PINDARÉ-MIRIM – MA
Av. Elias Haickel, 11 – Centro.
CNPJ: 06.189.344/0001-77



Composição Auxiliar	88264	SINAPI	COMPLEMENTARES ELETRICISTA COM ENCARGOS COMPLEMENTARES	SEDI - SERVIÇOS DIVERSOS	H	0,3000000	16,43	4,92	
Insumo	12315	SEINFRA	ELO FUSIVEL 3H	Material	UN	1,0000000	2,00	2,00	
				MO sem LS =>	8,94	LS =>	0,00	MO com LS =>	8,94
				Valor do BDI =>	4,08		Valor com BDI =>	17,18	

1.41	Código	Banco	Descrição	Tipo	Und	Quant.	Valor Unit	Total	
Composição	COMPP42	Próprio	INSTALAÇÃO LAMPADA LED 20W BRANCA	ASTU - ASSENTAMENTO DE TUBOS E PECAS	un	1,0000000	62,40	62,40	
Composição Auxiliar	88264	SINAPI	ELETRICISTA COM ENCARGOS COMPLEMENTARES	SEDI - SERVIÇOS DIVERSOS	H	0,3000000	16,43	4,92	
Composição Auxiliar	88247	SINAPI	AUXILIAR DE ELETRICISTA COM ENCARGOS COMPLEMENTARES	SEDI - SERVIÇOS DIVERSOS	H	0,5000000	12,36	6,18	
Insumo	049515	SBC	LAMPADA LED TUBEHO T8 36W 6000K BRANCA OL	Material	UN	1,0000000	51,30	51,30	
				MO sem LS =>	8,94	LS =>	0,00	MO com LS =>	8,94
				Valor do BDI =>	19,45		Valor com BDI =>	81,85	

1.42	Código	Banco	Descrição	Tipo	Und	Quant.	Valor Unit	Total	
Composição	COMPP43	Próprio	INSTALAÇÃO LÂMPADA COMPACTA DE 45W	ASTU - ASSENTAMENTO DE TUBOS E PECAS	un	1,0000000	54,54	54,54	
Composição Auxiliar	88247	SINAPI	AUXILIAR DE ELETRICISTA COM ENCARGOS COMPLEMENTARES	SEDI - SERVIÇOS DIVERSOS	H	0,5000000	12,36	6,18	
Composição Auxiliar	88264	SINAPI	ELETRICISTA COM ENCARGOS COMPLEMENTARES	SEDI - SERVIÇOS DIVERSOS	H	0,3000000	16,43	4,92	
Insumo	00038781	SINAPI	LAMPADA FLUORESCENTE ESPIRAL BRANCA 45 W, BASE E27 (127/220 V)	Material	UN	1,0000000	43,44	43,44	
				MO sem LS =>	8,94	LS =>	0,00	MO com LS =>	8,94
				Valor do BDI =>	17,00		Valor com BDI =>	71,54	

1.43	Código	Banco	Descrição	Tipo	Und	Quant.	Valor Unit	Total	
Composição	COMPP45	Próprio	INSTALAÇÃO LÂMPADA MET DE 250W	ASTU - ASSENTAMENTO DE TUBOS E PECAS	un	1,0000000	86,78	86,78	
Composição Auxiliar	88264	SINAPI	ELETRICISTA COM ENCARGOS COMPLEMENTARES	SEDI - SERVIÇOS DIVERSOS	H	0,3000000	16,43	4,92	
Composição Auxiliar	88247	SINAPI	AUXILIAR DE ELETRICISTA COM ENCARGOS COMPLEMENTARES	SEDI - SERVIÇOS DIVERSOS	H	0,5000000	12,36	6,18	
Insumo	11486	SEINFRA	LÂMPADA VAPOR METÁLICO DE 250W/220V	Material	UN	1,0000000	75,68	75,68	
				MO sem LS =>	8,94	LS =>	0,00	MO com LS =>	8,94
				Valor do BDI =>	27,04		Valor com BDI =>	113,82	

1.44	Código	Banco	Descrição	Tipo	Und	Quant.	Valor Unit	Total	
Composição	COMPP46	Próprio	INSTALAÇÃO LÂMPADA MET DE 400W	ASTU - ASSENTAMENTO DE TUBOS E PECAS	un	1,0000000	92,05	92,05	
Composição Auxiliar	88264	SINAPI	ELETRICISTA COM ENCARGOS COMPLEMENTARES	SEDI - SERVIÇOS DIVERSOS	H	0,3000000	16,43	4,92	
Composição Auxiliar	88247	SINAPI	AUXILIAR DE ELETRICISTA COM ENCARGOS COMPLEMENTARES	SEDI - SERVIÇOS DIVERSOS	H	0,5000000	12,36	6,18	
Insumo	11487	SEINFRA	LÂMPADA VAPOR METÁLICO DE 400W/220V	Material	UN	1,0000000	80,95	80,95	
				MO sem LS =>	8,94	LS =>	0,00	MO com LS =>	8,94
				Valor do BDI =>	28,69		Valor com BDI =>	120,74	

1.45	Código	Banco	Descrição	Tipo	Und	Quant.	Valor Unit	Total
Composição	COMPP47	Próprio	INSTALAÇÃO LUMINÁRIA ECONÔMICA X21	ASTU - ASSENTAMENTO DE TUBOS E PECAS	un	1,0000000	59,02	59,02
Composição Auxiliar	88264	SINAPI	ELETRICISTA COM ENCARGOS COMPLEMENTARES	SEDI - SERVIÇOS DIVERSOS	H	0,3000000	16,43	4,92
Composição Auxiliar	88247	SINAPI	AUXILIAR DE ELETRICISTA COM ENCARGOS COMPLEMENTARES	SEDI - SERVIÇOS DIVERSOS	H	0,5000000	12,36	6,18
Insumo	00003798	SINAPI	LUMINARIA ABERTA P/ ILUMINACAO PUBLICA, TIPO X-57 PETERCO OU EQUIV	Material	UN	1,0000000	47,92	47,92





PREFEITURA MUNICIPAL DE
PINDARÉ-MIRIM – MA
Av. Elias Haickel, 11 – Centro.
CNPJ: 06.189.344/0001-77



MO sem LS => 8,94 LS => 0,00 MO com LS => 8,94
Valor do BDI => 18,39 Valor com BDI => 77,41

1.46	Código	Banco	Descrição	Tipo	Und	Quant.	Valor Unit	Total	
Composição	COMPP44	Próprio	INSTALAÇÃO LÂMPADA MET DE 1000W	ASTU - ASSENTAMENTO DE TUBOS E PECAS	PÇ	1,0000000	417,37	417,37	
Composição Auxiliar	88264	SINAPI	ELETRICISTA COM ENCARGOS COMPLEMENTARES	SEDI - SERVIÇOS DIVERSOS	H	0,3000000	16,43	4,92	
Composição Auxiliar	88247	SINAPI	AUXILIAR DE ELETRICISTA COM ENCARGOS COMPLEMENTARES	SEDI - SERVIÇOS DIVERSOS	H	0,5000000	12,36	6,18	
Insumo	11483	SEINFRA	LÂMPADA VAPOR METÁLICO DE 1000W/220V	Material	UN	1,0000000	406,27	406,27	
				MO sem LS =>	8,94	LS =>	0,00	MO com LS =>	8,94
				Valor do BDI =>	18,39			Valor com BDI =>	547,46

2.1	Código	Banco	Descrição	Tipo	Und	Quant.	Valor Unit	Total	
Composição	92138	SINAPI	CAMINHONETE COM MOTOR A DIESEL, POTÊNCIA 180 CV, CABINE DUPLA, 4X4 - CHP DIURNO. AF_11/2015	CHOR - CUSTOS HORÁRIOS DE MÁQUINAS E EQUIPAMENTOS	CHP	1,0000000	58,67	58,67	
Composição Auxiliar	92133	SINAPI	CAMINHONETE COM MOTOR A DIESEL, POTÊNCIA 180 CV, CABINE DUPLA, 4X4 - DEPRECIAÇÃO. AF_11/2015	CHOR - CUSTOS HORÁRIOS DE MÁQUINAS E EQUIPAMENTOS	H	1,0000000	8,49	8,49	
Composição Auxiliar	92135	SINAPI	CAMINHONETE COM MOTOR A DIESEL, POTÊNCIA 180 CV, CABINE DUPLA, 4X4 - IMPOSTOS E SEGUROS. AF_11/2015	CHOR - CUSTOS HORÁRIOS DE MÁQUINAS E EQUIPAMENTOS	H	1,0000000	0,53	0,53	
Composição Auxiliar	92137	SINAPI	CAMINHONETE COM MOTOR A DIESEL, POTÊNCIA 180 CV, CABINE DUPLA, 4X4 - MATERIAIS NA OPERAÇÃO. AF_11/2015	CHOR - CUSTOS HORÁRIOS DE MÁQUINAS E EQUIPAMENTOS	H	1,0000000	25,55	25,55	
Composição Auxiliar	92134	SINAPI	CAMINHONETE COM MOTOR A DIESEL, POTÊNCIA 180 CV, CABINE DUPLA, 4X4 - JUROS. AF_11/2015	CHOR - CUSTOS HORÁRIOS DE MÁQUINAS E EQUIPAMENTOS	H	1,0000000	1,34	1,34	
Composição Auxiliar	92136	SINAPI	CAMINHONETE COM MOTOR A DIESEL, POTÊNCIA 180 CV, CABINE DUPLA, 4X4 - MANUTENÇÃO. AF_11/2015	CHOR - CUSTOS HORÁRIOS DE MÁQUINAS E EQUIPAMENTOS	H	1,0000000	10,62	10,62	
Composição Auxiliar	88284	SINAPI	MOTORISTA DE VEÍCULO LEVE COM ENCARGOS COMPLEMENTARES	SEDI - SERVIÇOS DIVERSOS	H	1,0000000	12,14	12,14	
				MO sem LS =>	10,33	LS =>	0,00	MO com LS =>	10,33
				Valor do BDI =>	18,28			Valor com BDI =>	76,95

2.2	Código	Banco	Descrição	Tipo	Und	Quant.	Valor Unit	Total
Composição	5928	SINAPI	GUINDAUTO HIDRÁULICO, CAPACIDADE MÁXIMA DE CARGA 6200 KG, MOMENTO MÁXIMO DE CARGA 11,7 TM, ALCANCE MÁXIMO HORIZONTAL 9,70 M, INCLUSIVE CAMINHÃO TOCO PBT 16.000 KG, POTÊNCIA DE 189 CV - CHP DIURNO. AF_06/2014	CHOR - CUSTOS HORÁRIOS DE MÁQUINAS E EQUIPAMENTOS	CHP	1,0000000	155,15	155,15
Composição Auxiliar	89262	SINAPI	GUINDAUTO HIDRÁULICO, CAPACIDADE MÁXIMA DE CARGA 6200 KG, MOMENTO MÁXIMO DE CARGA 11,7 TM, ALCANCE MÁXIMO HORIZONTAL 9,70 M, INCLUSIVE CAMINHÃO TOCO PBT 16.000 KG, POTÊNCIA DE 189 CV - MANUTENÇÃO. AF_06/2014	CHOR - CUSTOS HORÁRIOS DE MÁQUINAS E EQUIPAMENTOS	H	1,0000000	22,77	22,77
Composição Auxiliar	89259	SINAPI	GUINDAUTO HIDRÁULICO, CAPACIDADE MÁXIMA DE CARGA 6200 KG, MOMENTO MÁXIMO DE CARGA 11,7 TM, ALCANCE MÁXIMO HORIZONTAL 9,70 M, INCLUSIVE CAMINHÃO TOCO PBT 16.000 KG, POTÊNCIA DE 189 CV -	CHOR - CUSTOS HORÁRIOS DE MÁQUINAS E EQUIPAMENTOS	H	1,0000000	12,14	12,14

Prefeitura Municipal de Pindaré Mirim – MA
Endereço: Avenida Elias Haikel, S/N – Cep: 65.370-000
CNPJ: 06.189.344/0001-77



PREFEITURA MUNICIPAL DE
PINDARÉ-MIRIM – MA
Av. Elias Haickel, 11 – Centro.
CNPJ: 06.189.344/0001-77

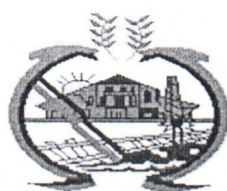


Composição Auxiliar	89260	SINAPI	DEPRECIÇÃO. AF_06/2014 GUINDAUTO HIDRÁULICO, CAPACIDADE MÁXIMA DE CARGA 6200 KG, MOMENTO MÁXIMO DE CARGA 11,7 TM, ALCANCE MÁXIMO HORIZONTAL 9,70 M, INCLUSIVE CAMINHÃO TOCO PBT 16.000 KG, POTÊNCIA DE 189 CV - JUROS. AF_06/2014	CHOR - CUSTOS HORÁRIOS DE MÁQUINAS E EQUIPAMENTOS	H	1,0000000	2,54	2,54		
Composição Auxiliar	91467	SINAPI	GUINDAUTO HIDRÁULICO, CAPACIDADE MÁXIMA DE CARGA 6200 KG, MOMENTO MÁXIMO DE CARGA 11,7 TM, ALCANCE MÁXIMO HORIZONTAL 9,70 M, INCLUSIVE CAMINHÃO TOCO PBT 16.000 KG, POTÊNCIA DE 189 CV - MATERIAIS NA OPERAÇÃO. AF_08/2015	CHOR - CUSTOS HORÁRIOS DE MÁQUINAS E EQUIPAMENTOS	H	1,0000000	102,01	102,01		
Composição Auxiliar	91466	SINAPI	GUINDAUTO HIDRÁULICO, CAPACIDADE MÁXIMA DE CARGA 6200 KG, MOMENTO MÁXIMO DE CARGA 11,7 TM, ALCANCE MÁXIMO HORIZONTAL 9,70 M, INCLUSIVE CAMINHÃO TOCO PBT 16.000 KG, POTÊNCIA DE 189 CV - IMPOSTOS E SEGUROS. AF_08/2015	CHOR - CUSTOS HORÁRIOS DE MÁQUINAS E EQUIPAMENTOS	H	1,0000000	0,99	0,99		
Composição Auxiliar	88286	SINAPI	MOTORISTA OPERADOR DE MUNCK COM ENCARGOS COMPLEMENTARES	SEDI - SERVIÇOS DIVERSOS	H	1,0000000	14,70	14,70		
					MO sem LS =>	12,89	LS =>	0,00	MO com LS =>	12,89
					Valor do BDI =>	48,36			Valor com BDI =>	203,51

3.1	Código	Banco	Descrição	Tipo	Und	Quant.	Valor Unit	Total		
Composição	88252	SINAPI	AUXILIAR DE SERVIÇOS GERAIS COM ENCARGOS COMPLEMENTARES	SEDI - SERVIÇOS DIVERSOS	H	1,0000000	12,80	12,80		
Composição Auxiliar	95321	SINAPI	CURSO DE CAPACITAÇÃO PARA AUXILIAR DE SERVIÇOS GERAIS (ENCARGOS COMPLEMENTARES) - HORISTA	SEDI - SERVIÇOS DIVERSOS	H	1,0000000	0,08	0,08		
Insumo	00006121	SINAPI	AUXILIAR DE SERVIÇOS GERAIS	Mão de Obra	H	1,0000000	10,13	10,13		
Insumo	00037370	SINAPI	ALIMENTAÇÃO - HORISTA (COLETADO CAIXA)	Outros	H	1,0000000	0,01	0,01		
Insumo	00043491	SINAPI	EPI - FAMILIA SERVENTE - HORISTA (ENCARGOS COMPLEMENTARES - COLETADO CAIXA)	Equipamento	H	1,0000000	1,01	1,01		
Insumo	00037372	SINAPI	EXAMES - HORISTA (COLETADO CAIXA)	Outros	H	1,0000000	0,55	0,55		
Insumo	00043467	SINAPI	FERRAMENTAS - FAMILIA SERVENTE - HORISTA (ENCARGOS COMPLEMENTARES - COLETADO CAIXA)	Equipamento	H	1,0000000	0,41	0,41		
Insumo	00037373	SINAPI	SEGURO - HORISTA (COLETADO CAIXA)	Taxas	H	1,0000000	0,01	0,01		
Insumo	00037371	SINAPI	TRANSPORTE - HORISTA (COLETADO CAIXA)	Serviços	H	1,0000000	0,60	0,60		
					MO sem LS =>	10,21	LS =>	0,00	MO com LS =>	10,21
					Valor do BDI =>	3,98			Valor com BDI =>	16,78

3.2	Código	Banco	Descrição	Tipo	Und	Quant.	Valor Unit	Total
Composição	90776	SINAPI	ENCARREGADO GERAL COM ENCARGOS COMPLEMENTARES	SEDI - SERVIÇOS DIVERSOS	H	1,0000000	21,80	21,80
Composição Auxiliar	95401	SINAPI	CURSO DE CAPACITAÇÃO PARA ENCARREGADO GERAL (ENCARGOS COMPLEMENTARES) - HORISTA	SEDI - SERVIÇOS DIVERSOS	H	1,0000000	0,30	0,30
Insumo	00004083	SINAPI	ENCARREGADO GERAL DE OBRAS	Mão de Obra	H	1,0000000	19,92	19,92
Insumo	00037372	SINAPI	EXAMES - HORISTA (COLETADO CAIXA)	Outros	H	1,0000000	0,55	0,55

Prefeitura Municipal de Pindaré Mirim – MA
Endereço: Avenida Elias Haikel, S/N – Cep: 65.370-000
CNPJ: 06.189.344/0001-77



PREFEITURA MUNICIPAL DE
PINDARÉ-MIRIM – MA
Av. Elias Haickel, 11 – Centro.
CNPJ: 06.189.344/0001-77



Insumo	00043487	SINAPI	EPI - FAMILIA ENCARREGADO GERAL - HORISTA (ENCARGOS COMPLEMENTARES - COLETADO CAIXA)	Equipamento	H	1,0000000	0,94	0,94		
Insumo	00043463	SINAPI	FERRAMENTAS - FAMILIA ENCARREGADO GERAL - HORISTA (ENCARGOS COMPLEMENTARES - COLETADO CAIXA)	Equipamento	H	1,0000000	0,08	0,08		
Insumo	00037373	SINAPI	SEGURO - HORISTA (COLETADO CAIXA)	Taxas	H	1,0000000	0,01	0,01		
				MO sem LS =>		20,22	LS =>	0,00	MO com LS =>	20,22
				Valor do BDI =>		6,79			Valor com BDI =>	28,59

3.3	Código	Banco	Descrição	Tipo	Und	Quant.	Valor Unit	Total		
Composição	91677	SINAPI	ENGENHEIRO ELETRICISTA COM ENCARGOS COMPLEMENTARES	SEDI - SERVIÇOS DIVERSOS	H	1,0000000	80,17	80,17		
Composição Auxiliar	95407	SINAPI	CURSO DE CAPACITAÇÃO PARA ENGENHEIRO ELETRICISTA (ENCARGOS COMPLEMENTARES) - HORISTA	SEDI - SERVIÇOS DIVERSOS	H	1,0000000	1,87	1,87		
Insumo	00043462	SINAPI	FERRAMENTAS - FAMILIA ENGENHEIRO CIVIL - HORISTA (ENCARGOS COMPLEMENTARES - COLETADO CAIXA)	Equipamento	H	1,0000000	0,01	0,01		
Insumo	00043486	SINAPI	EPI - FAMILIA ENGENHEIRO CIVIL - HORISTA (ENCARGOS COMPLEMENTARES - COLETADO CAIXA)	Equipamento	H	1,0000000	0,55	0,55		
Insumo	00037372	SINAPI	EXAMES - HORISTA (COLETADO CAIXA)	Outros	H	1,0000000	0,55	0,55		
Insumo	00034783	SINAPI	ENGENHEIRO ELETRICISTA	Mão de Obra	H	1,0000000	77,18	77,18		
Insumo	00037373	SINAPI	SEGURO - HORISTA (COLETADO CAIXA)	Taxas	H	1,0000000	0,01	0,01		
				MO sem LS =>		79,05	LS =>	0,00	MO com LS =>	79,05
				Valor do BDI =>		24,98			Valor com BDI =>	105,15

Total sem BDI
Total do BDI
Total Geral

2.097.980,80
653.820,32
2.751.801,12

Erinea da Conceição Henrique
Arquiteto e Urbanista
CAU: 229058-8



Plano nº 35
Proc. nº 013/21
Rubrica 116

Cronograma Físico e Financeiro

Item	Descrição	Total Por Etapa	30 DIAS	60 DIAS	90 DIAS	120 DIAS	150 DIAS	180 DIAS	210 DIAS	240 DIAS	270 DIAS	300 DIAS	330 DIAS	360 DIAS
1	SERVIÇOS DE MANUTENÇÃO DE ILUMINAÇÃO PÚBLICA	100,00% 2.709.662,00	10,00% 270.966,20	8,00% 216.772,96	8,00% 216.772,96	8,00% 216.772,96	8,00% 216.772,96	8,00% 216.772,96	8,00% 216.772,96	8,00% 216.772,96	8,00% 216.772,96	8,00% 216.772,96	8,00% 216.772,96	10,00% 270.966,20
2	SERVIÇOS DE TRANSPORTES	100,00% 24.335,20	10,00% 2.433,52	8,00% 1.946,82	8,00% 1.946,82	8,00% 1.946,82	8,00% 1.946,82	8,00% 1.946,82	8,00% 1.946,82	8,00% 1.946,82	8,00% 1.946,82	8,00% 1.946,82	8,00% 1.946,82	10,00% 2.433,52
3	SERVIÇOS DE MAO DE OBRA ADICIONAIS PARA SERVIÇOS GERAIS	100,00% 17.803,92	10,00% 1.780,39	8,00% 1.424,31	8,00% 1.424,31	8,00% 1.424,31	8,00% 1.424,31	8,00% 1.424,31	8,00% 1.424,31	8,00% 1.424,31	8,00% 1.424,31	8,00% 1.424,31	8,00% 1.424,31	10,00% 1.780,39
Porcentagem Custo			10,0%	8,0%	8,0%	8,0%	8,0%	8,0%	8,0%	8,0%	8,0%	8,0%	8,0%	10,0%
Porcentagem Acumulado			275.180,11	220.144,09	220.144,09	220.144,09	220.144,09	220.144,09	220.144,09	220.144,09	220.144,09	220.144,09	220.144,09	275.180,11
Custo Acumulado			10,0%	18,0%	26,0%	34,0%	42,0%	50,0%	58,0%	66,0%	74,0%	82,0%	90,0%	100,0%
			275.180,11	495.324,20	715.468,29	935.612,38	1.155.756,47	1.375.900,56	1.596.044,64	1.816.188,73	2.036.332,82	2.256.476,91	2.476.621,00	2.751.801,12

Erineu da Conceição Henrique
Arquiteto e Urbanista
CAU: 229058-8

MAO DE OBRAS E SERVIÇOS

COMPOSIÇÃO DO BDI - BENEFÍCIO E DESPESAS INDIRETAS

TIPO DE OBRA DO EMPREENDIMENTO	DESONERAÇÃO
Construção e Manutenção de Estações e Redes de Distribuição de Energia Elétrica	SIM

Conforme legislação tributária municipal, definir estimativa de percentual da base de cálculo para o ISS:	100%
Sobre a base de cálculo, definir a respectiva alíquota do ISS (entre 2% e 5%):	5,00%

Itens	Siglas	% Adotado	Situação	1º Quartil	Médio	3º Quartil
Administração Central	AC	5,92%	-	5,92%	5,92%	7,93%
Seguro e Garantia	SG	0,51%	-	0,25%	0,51%	0,56%
Risco	R	1,00%	-	1,00%	1,48%	1,97%
Despesas Financeiras	DF	1,01%	-	1,01%	1,07%	1,11%
Lucro	L	8,00%	-	8,00%	8,31%	9,51%
Tributos (impostos COFINS 3%, e PIS 0,65%)	CP	3,65%	-	3,65%	3,65%	3,65%
Tributos (ISS, variável de acordo com o município)	ISS	2,50%	-	0,00%	2,50%	5,00%
Tributos (Contribuição Previdenciária sobre a Receita Bruta - 0% ou 4,5% - Desoneração)	CPRB	4,50%	OK	0,00%	4,50%	4,50%
BDI SEM desoneração (Fórmula Acórdão TCU)	BDI PAD	24,88%	OK	24,00%	25,84%	27,86%



PREFEITURA MUNICIPAL DE
PINDARÉ-MIRIM – MA
Av. Elias Haickel, 11 – Centro.
CNPJ: 06.189.344/0001-77



BDI COM desoneração	BDI DES	31,17%	OK	Folha nº 36
				Proc. nº 013/29
				Rubrica

O valor da taxa do BDI é definido em conformidade com a metodologia adotada pelo TCU nos acórdãos 2369/2011 e 2622/2013:

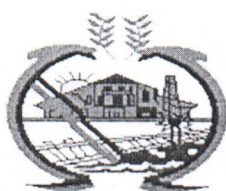
$$BDI = \frac{(1+AC+S+R+G).(1+DF).(1+L)}{(1-I)} - 1$$

Declaro para os devidos fins que, conforme legislação tributária municipal, a base de cálculo para Construção e Manutenção de Estações e Redes de Distribuição de Energia Elétrica, é de 0%, com a respectiva alíquota de 5%.

Declaro para os devidos fins que o regime de Contribuição Previdenciária sobre a Receita Bruta adotado para elaboração do orçamento foi COM Desoneração, e que esta é a alternativa mais adequada para a Administração Pública.

ENCARGOS SOCIAIS SOBRE PREÇO DA MÃO DE OBRA HORISTA - COM DESONERAÇÃO


Erineu da Conceição Henrique
Arquiteto e Urbanista
CAU: 229058-8



PREFEITURA MUNICIPAL DE
PINDARÉ-MIRIM – MA
Av. Elias Haickel, 11 – Centro.
CNPJ: 06.189.344/0001-77

Prefeitura de
Pindaré
Folha nº
TRABALHO E DESENVOLVIMENTO Proc. nº

Rubrica

37
013/17
[Handwritten signature]

ENCARGOS SOCIAIS SOBRE A MÃO DE OBRA					
CÓDIGO	DESCRIÇÃO	COM DESONERAÇÃO		SEM DESONERAÇÃO	
		HORISTA	MENSALISTA	HORISTA	MENSALISTA
		%	%	%	%
GRUPO A					
A1	INSS	0,00%	0,00%	20,00%	20,00%
A2	SESI	1,50%	1,50%	1,50%	1,50%
A3	SENAI	1,00%	1,00%	1,00%	1,00%
A4	INCRA	0,20%	0,20%	0,20%	0,20%
A5	SEBRAE	0,60%	0,60%	0,60%	0,60%
A6	Salário Educação	2,50%	2,50%	2,50%	2,50%
A7	Seguro Contra Acidentes de Trabalho	3,00%	3,00%	3,00%	3,00%
A8	FGTS	8,00%	8,00%	8,00%	8,00%
A9	SECONCI	1,00%	1,00%	1,00%	1,00%
A	Total	17,80%	17,80%	37,80%	37,80%
GRUPO B					
B1	Repouso Semanal Remunerado	17,87%	Não incide	17,87%	Não incide
B2	Feriados	3,95%	Não incide	3,95%	Não incide
B3	Auxílio - Enfermidade	0,86%	0,67%	0,86%	0,67%
B4	13º Salário	10,70%	8,33%	10,70%	8,33%
B5	Licença Paternidade	0,07%	0,06%	0,07%	0,06%
B6	Faltas Justificadas	0,71%	0,56%	0,71%	0,56%
B7	Dias de Chuvas	1,46%	Não incide	1,46%	Não incide
B8	Auxílio Acidente de Trabalho	0,11%	0,08%	0,11%	0,08%
B9	Férias Gozadas	14,04%	10,93%	14,04%	10,93%
B10	Salário Maternidade	0,03%	0,03%	0,03%	0,03%
B	Total	49,80%	20,66%	49,80%	20,66%
GRUPO C					
C1	Aviso Prévio Indenizado	4,44%	3,46%	4,44%	3,46%
C2	Aviso Prévio Trabalhado	0,10%	0,08%	0,10%	0,08%
C3	Férias Indenizadas	0,00%	0,00%	0,00%	0,00%
C4	Depósito Rescisão Sem Justa Causa	3,94%	3,07%	3,94%	3,07%
C5	Indenização Adicional	0,37%	0,29%	0,37%	0,29%
C	Total	8,85%	6,90%	8,85%	6,90%
GRUPO D					
D1	Reincidência de Grupo A sobre Grupo B	8,86%	3,68%	18,82%	7,81%
D2	Reincidência de Grupo A sobre Aviso Prévio Trabalhado e Reincidência do FGTS sobre Aviso Prévio Indenizado	0,37%	0,29%	0,39%	0,31%
D	Total	9,23%	3,97%	19,21%	8,12%
TOTAL(A+B+C+D)		85,68%	49,33%	115,66%	73,48%

Eriken da Conceição Henrique
Arquiteto e Urbanista
CAU: 229058-8

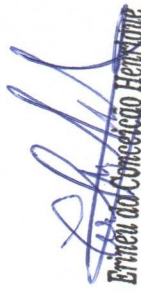
Prefeitura Municipal de Pindaré Mirim – MA
Endereço: Avenida Elias Haickel, S/N – Cep: 65.370-000
CNPJ: 06.189.344/0001-77



CRONOGRAMA FÍSICO-FINANCEIRO


PROPOSTANTE: PREFEITURA MUNICIPAL DE PINDARÉ MIRIM - MA
 OBJETO: SERVIÇOS DE MANUTENÇÃO DE ILUMINAÇÃO PÚBLICA NO MUNICÍPIO DE PINDARÉ MIRIM - MA

ITEM	ETAPAS/DESCRIÇÃO	FÍSICO/ FINANCEIRO	MES 01	MES 02	MES 03	MES 04	MES 05	MES 06	MES 07	MES 08	MES 09	MES 10	MES 11	MES 12	TOTAL ETAPAS
1	SERVICOS E MANUTENÇÃO DE ILUMINAÇÃO PÚBLICA	R\$ 2.709.662,00 98,47%	R\$ 270.966,20 10,00%	R\$ 216.772,96 8,00%	R\$ 216.772,96 8,00%	R\$ 216.772,96 8,00%	R\$ 216.772,96 8,00%	R\$ 216.772,96 8,00%	R\$ 216.772,96 8,00%	R\$ 216.772,96 8,00%	R\$ 216.772,96 8,00%	R\$ 216.772,96 8,00%	R\$ 216.772,96 8,00%	R\$ 216.772,96 8,00%	R\$ 2.709.662,00 100,00%
2	SERVICOS DE TRANSPORTE	R\$ 24.335,20 0,88%	R\$ 2.433,52 10,00%	R\$ 1.946,82 8,00%	R\$ 1.946,82 8,00%	R\$ 1.946,82 8,00%	R\$ 1.946,82 8,00%	R\$ 1.946,82 8,00%	R\$ 1.946,82 8,00%	R\$ 1.946,82 8,00%	R\$ 1.946,82 8,00%	R\$ 1.946,82 8,00%	R\$ 1.946,82 8,00%	R\$ 1.946,82 8,00%	R\$ 24.335,20 100,00%
3	SERVICOS DE MÃO DE OBRA ADICIONAIS PARA SERVIÇOS GERAIS	R\$ 17.803,92 0,65%	R\$ 1.780,39 10,00%	R\$ 1.424,31 8,00%	R\$ 1.424,31 8,00%	R\$ 1.424,31 8,00%	R\$ 1.424,31 8,00%	R\$ 1.424,31 8,00%	R\$ 1.424,31 8,00%	R\$ 1.424,31 8,00%	R\$ 1.424,31 8,00%	R\$ 1.424,31 8,00%	R\$ 1.424,31 8,00%	R\$ 1.424,31 8,00%	R\$ 17.803,92 100,00%
	% TOTAL	R\$ 2.751.801,12	R\$ 275.180,11 10,00%	R\$ 220.144,09 8,00%	R\$ 220.144,09 8,00%	R\$ 220.144,09 8,00%	R\$ 220.144,09 8,00%	R\$ 220.144,09 8,00%	R\$ 220.144,09 8,00%	R\$ 220.144,09 8,00%	R\$ 220.144,09 8,00%	R\$ 220.144,09 8,00%	R\$ 220.144,09 8,00%	R\$ 220.144,09 8,00%	R\$ 2.751.801,12 100,00%
	TOTAL SIMPLES	R\$ 2.751.801,12	R\$ 275.180,11	R\$ 220.144,09	R\$ 220.144,09	R\$ 220.144,09	R\$ 220.144,09	R\$ 220.144,09	R\$ 220.144,09	R\$ 220.144,09	R\$ 220.144,09	R\$ 220.144,09	R\$ 220.144,09	R\$ 220.144,09	R\$ 2.751.801,12
	TOTAL ACUMULADO	R\$ 2.751.801,12	R\$ 495.324,20	R\$ 715.468,29	R\$ 935.612,38	R\$ 1.155.756,47	R\$ 1.375.900,56	R\$ 1.596.044,65	R\$ 1.816.188,74	R\$ 2.036.332,83	R\$ 2.256.476,92	R\$ 2.476.620,91	R\$ 2.701.793,90	R\$ 2.917.937,99	R\$ 2.917.937,99


 Erick de Conceição Henrique
 Arquiteto e Urbanista
 CAU: 229058-8


Folha nº 38
 Proc. nº 013/21
 Rubrica [assinatura]




Erineu da Conceição Henriques
Arquiteto e Urbanista
CAU: 229058-8

RELATÓRIO FOTOGRÁFICO

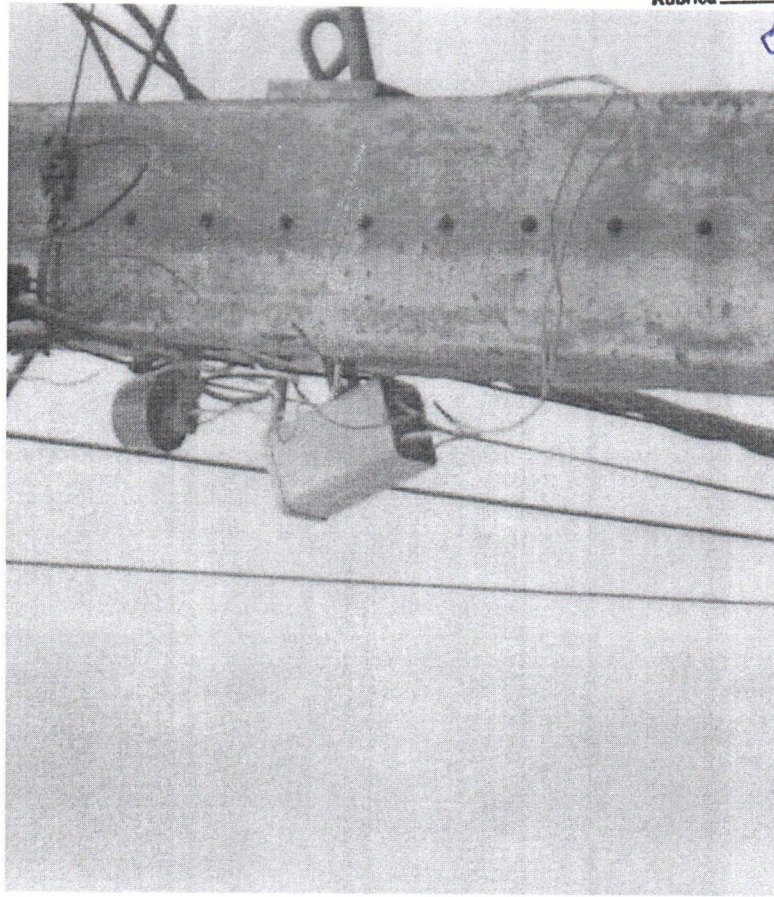
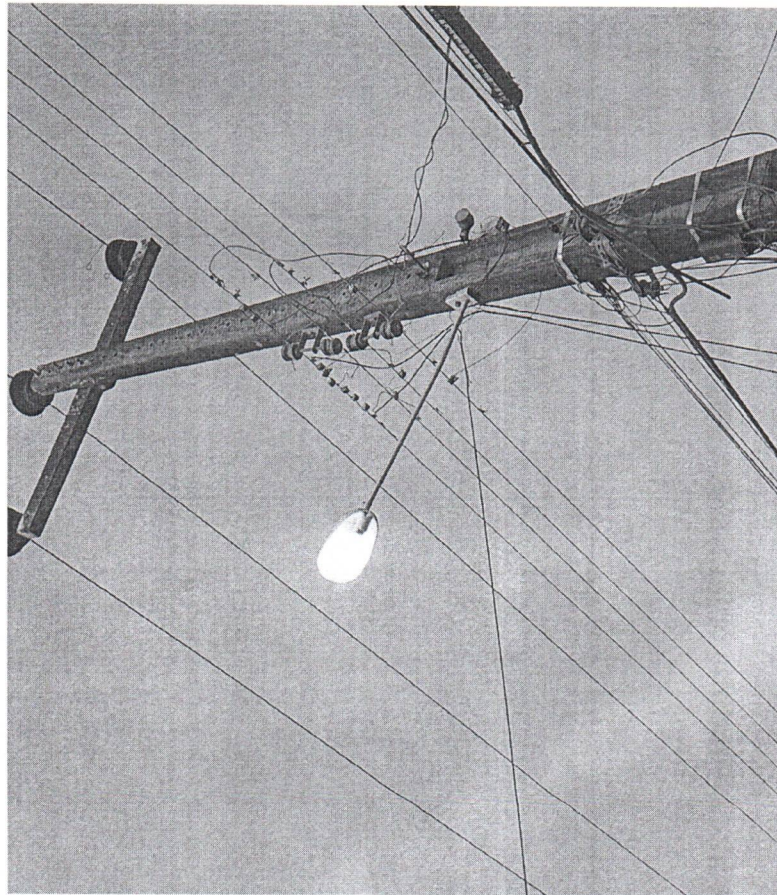
**OBJETO: SERVIÇOS DE MANUTENÇÃO DE ILUMINAÇÃO
PÚBLICA NO MUNICÍPIO DE PINDARÉ MIRIM – MA**

Folha nº 39
Proc. nº 013/21
Rubrica 

LEVANTAMENTO FOTOGRÁFICO



SITUAÇÃO ATUAL DAS INSTALAÇÕES EXISTENTES



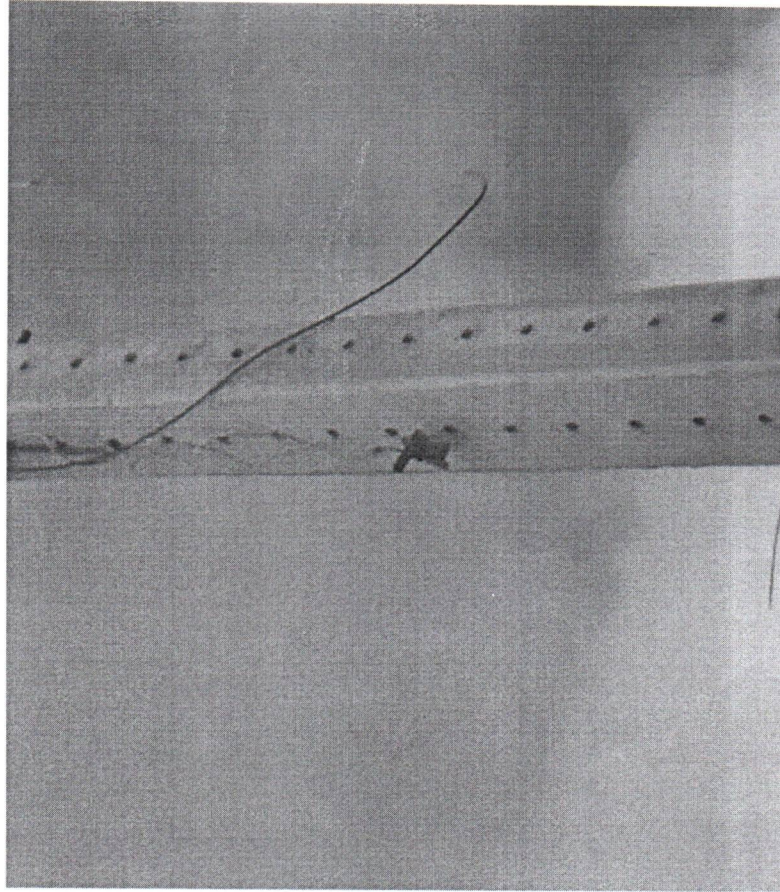
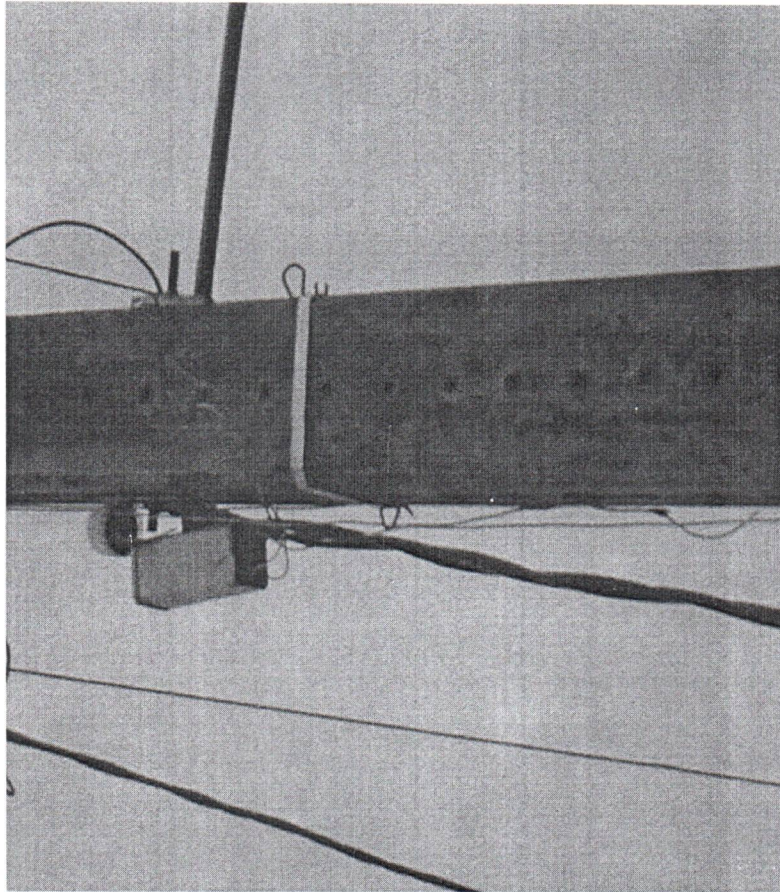
Folha nº 40
Proc. nº 093/27
Rubrica [Signature]

[Signature]

LEVANTAMENTO FOTOGRÁFICO



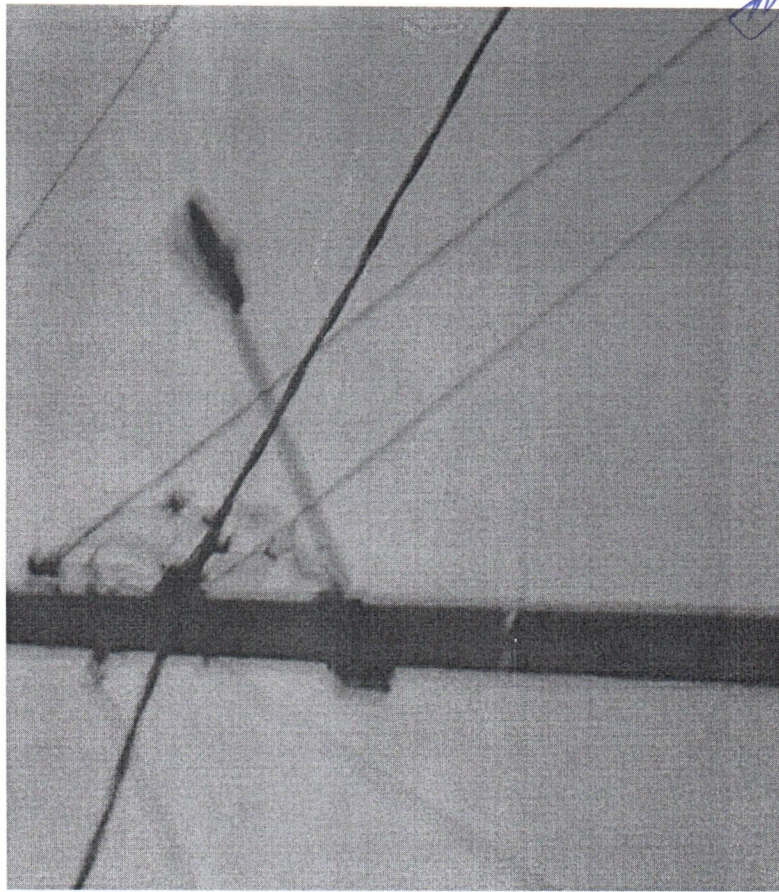
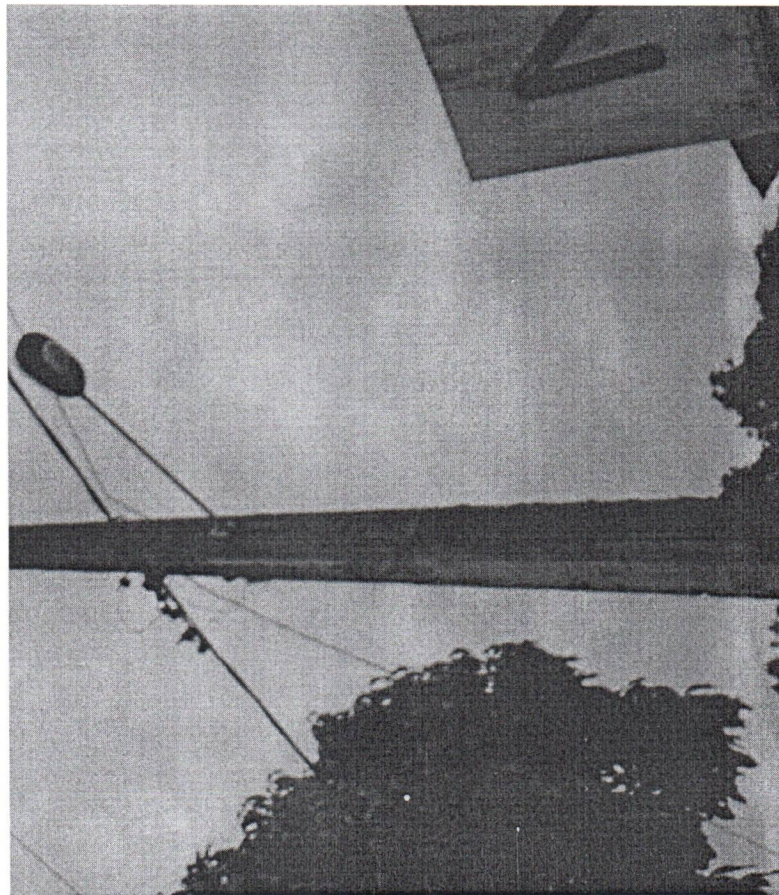
SITUAÇÃO ATUAL DAS INSTALAÇÕES EXISTENTES



[Signature]

LEVANTAMENTO FOTOGRÁFICO

SITUAÇÃO ATUAL DAS INSTALAÇÕES EXISTENTES



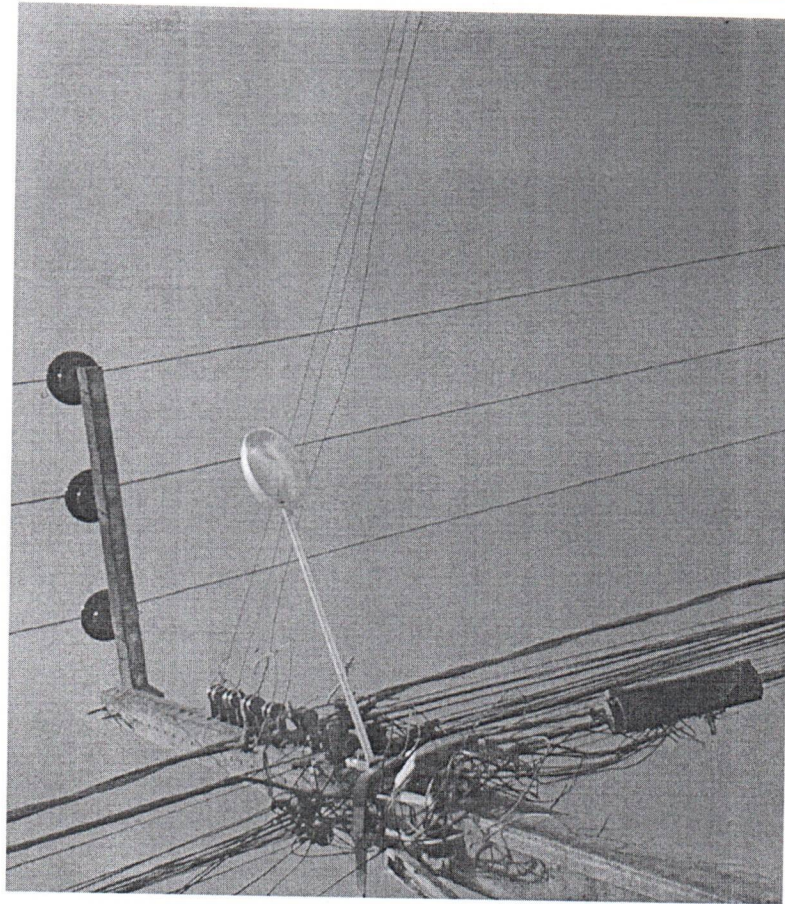
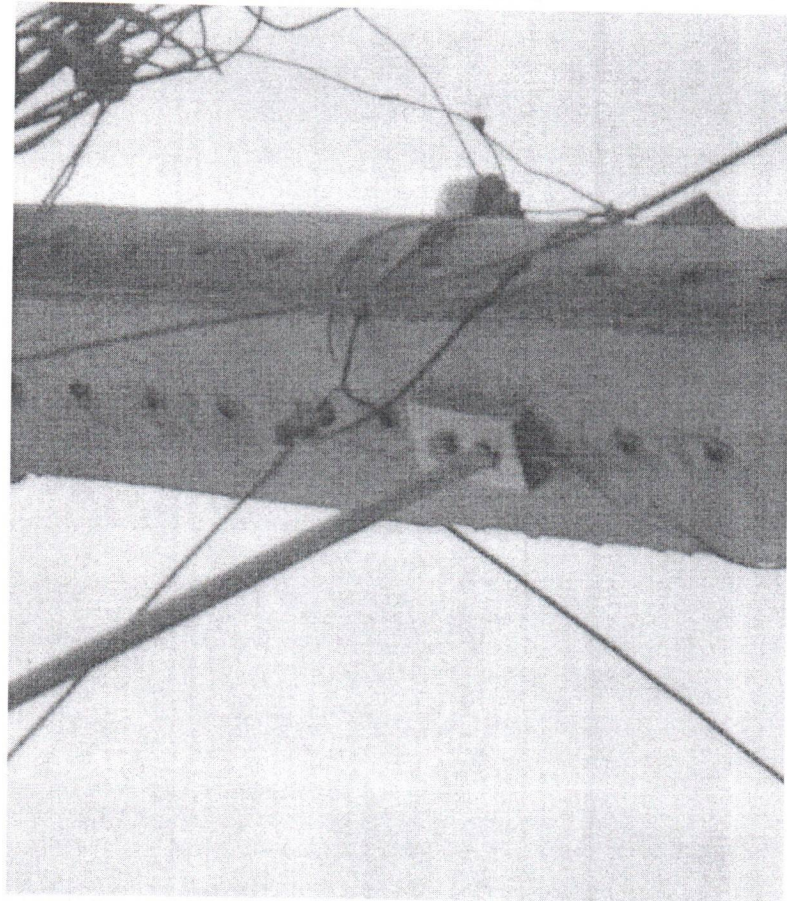
Folha nº 42
Proc. nº 013/21
Rubrica [Signature]

[Signature]

LEVANTAMENTO FOTOGRÁFICO



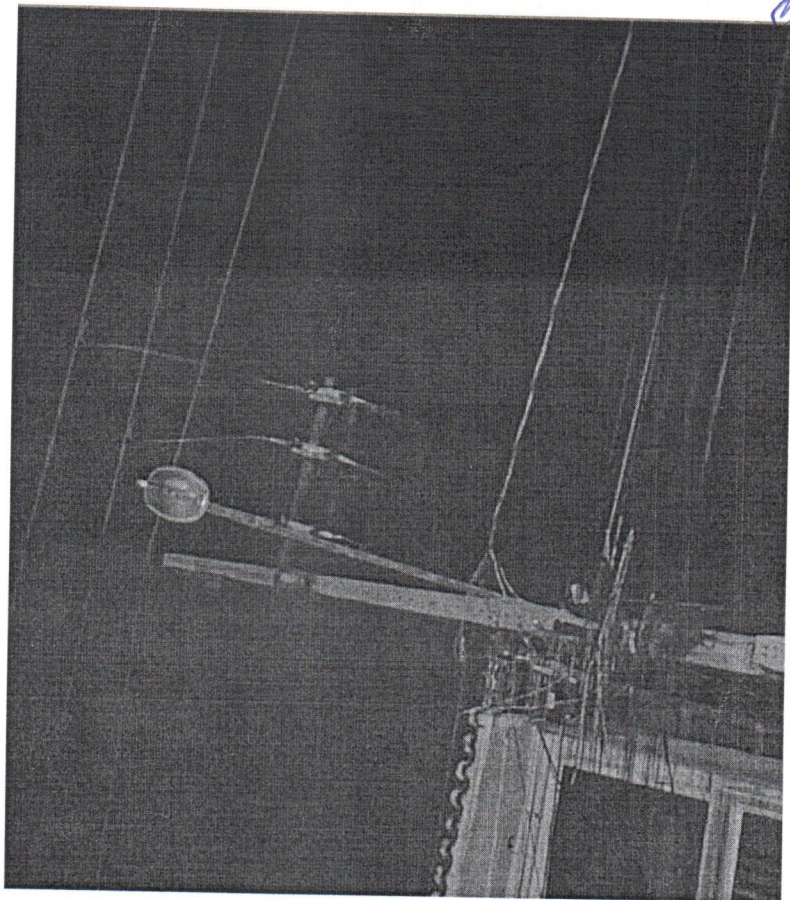
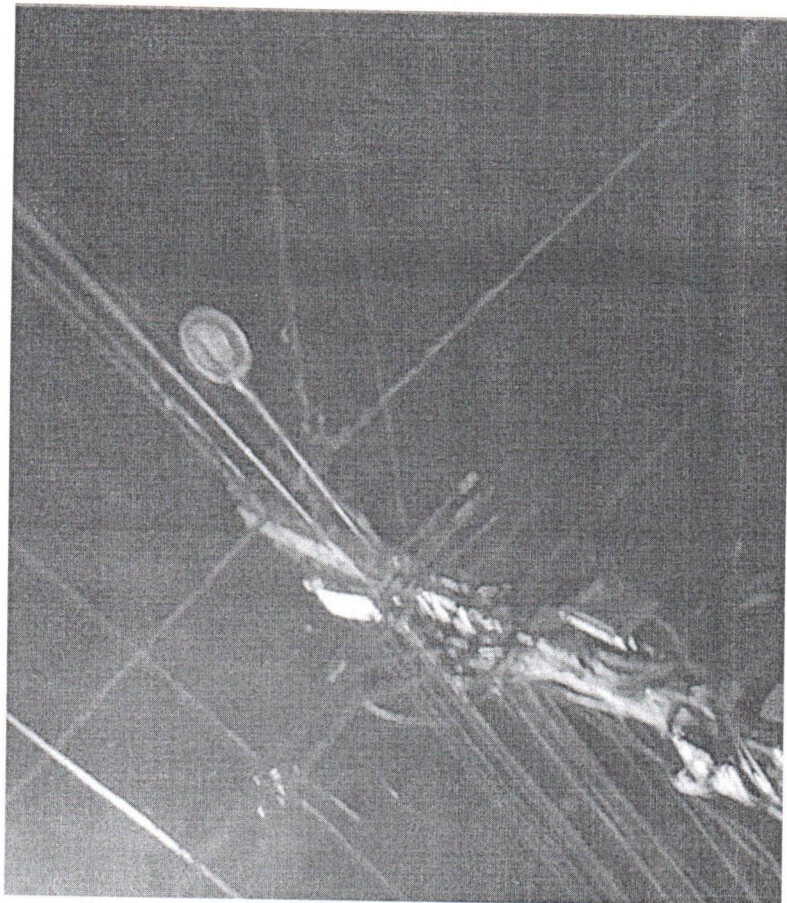
SITUAÇÃO ATUAL DAS INSTALAÇÕES EXISTENTES



[Signature]

LEVANTAMENTO FOTOGRÁFICO

SITUAÇÃO ATUAL DAS INSTALAÇÕES EXISTENTES

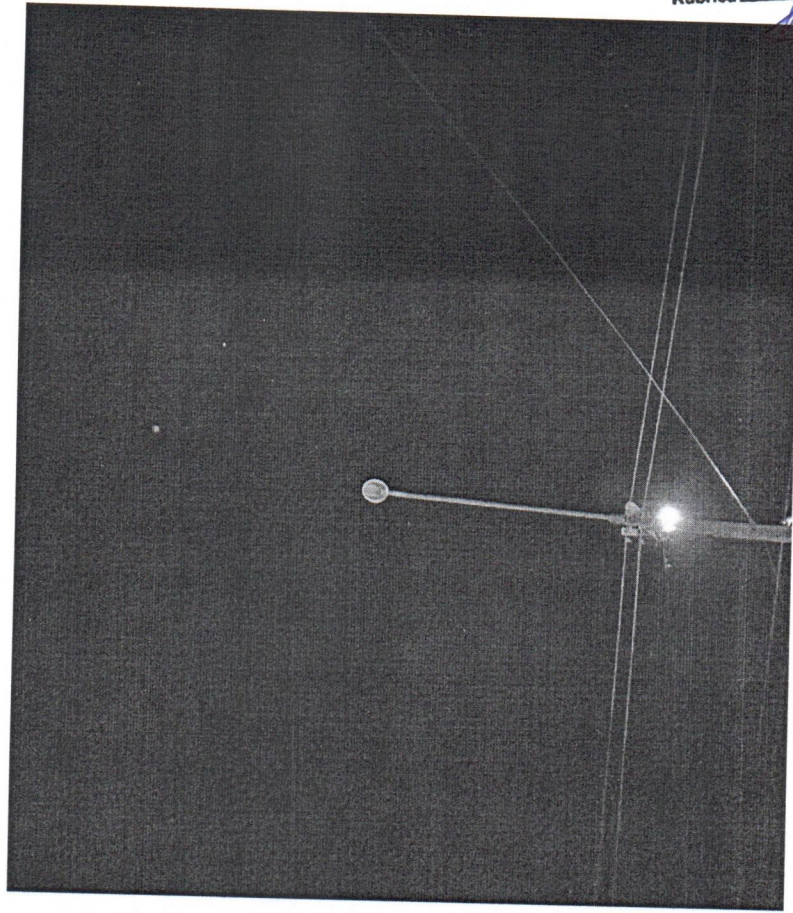
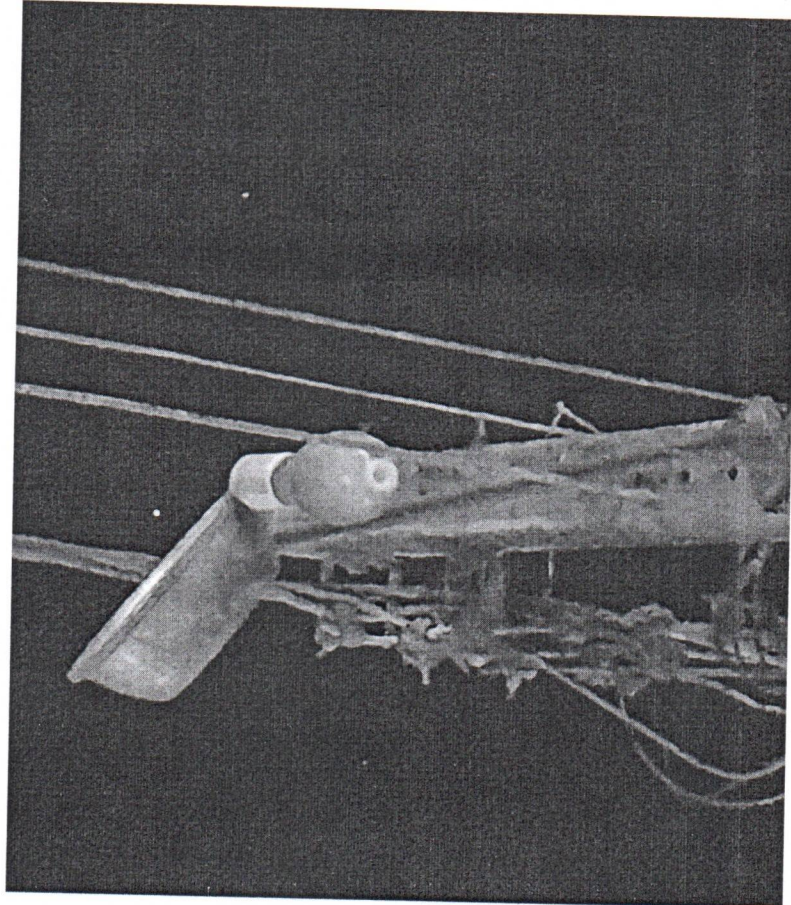


Folha nº 44
Proc. nº 013/21
Rubrica [Signature]

[Signature]



SITUAÇÃO ATUAL DAS INSTALAÇÕES EXISTENTES

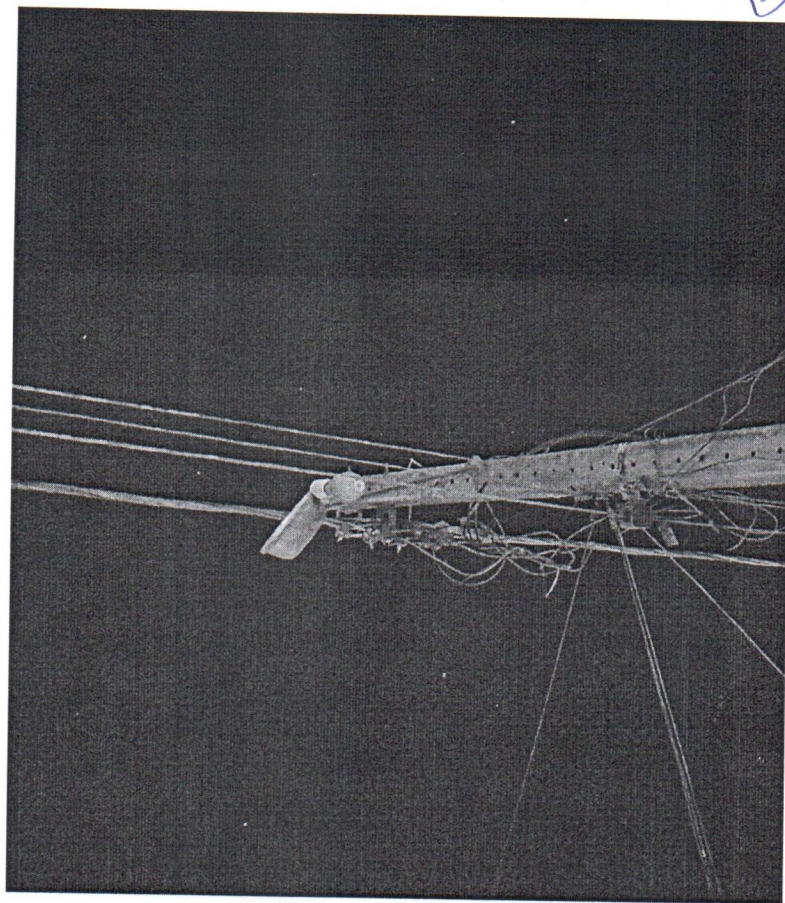
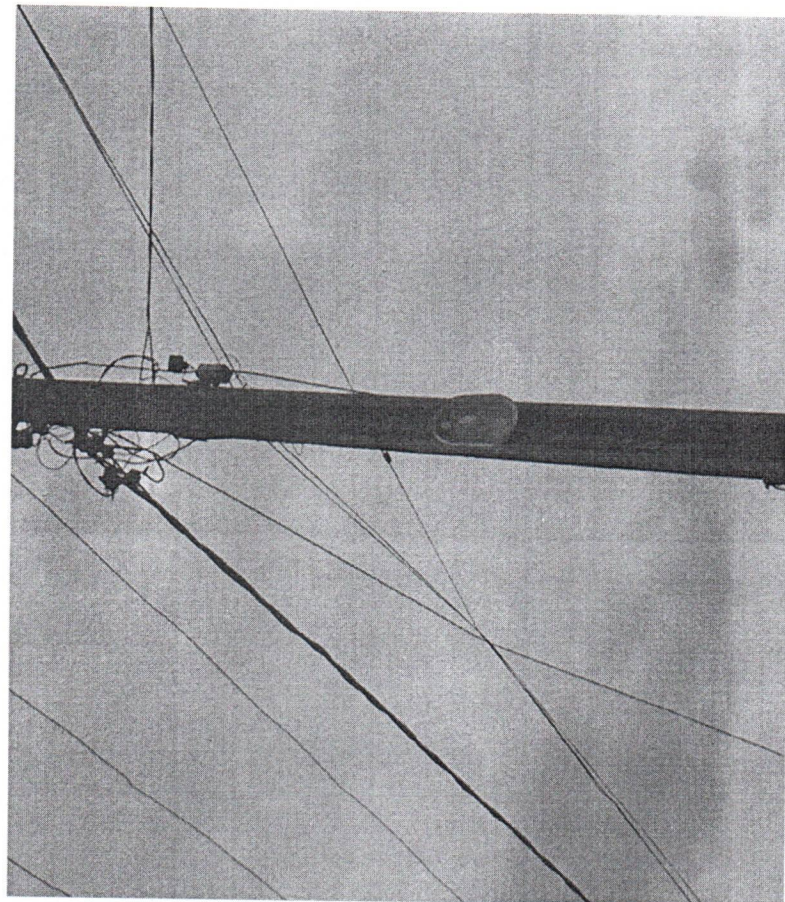


[Handwritten signature]

LEVANTAMENTO FOTOGRÁFICO



SITUAÇÃO ATUAL DAS INSTALAÇÕES EXISTENTES



[Handwritten signature]

Folha nº 46

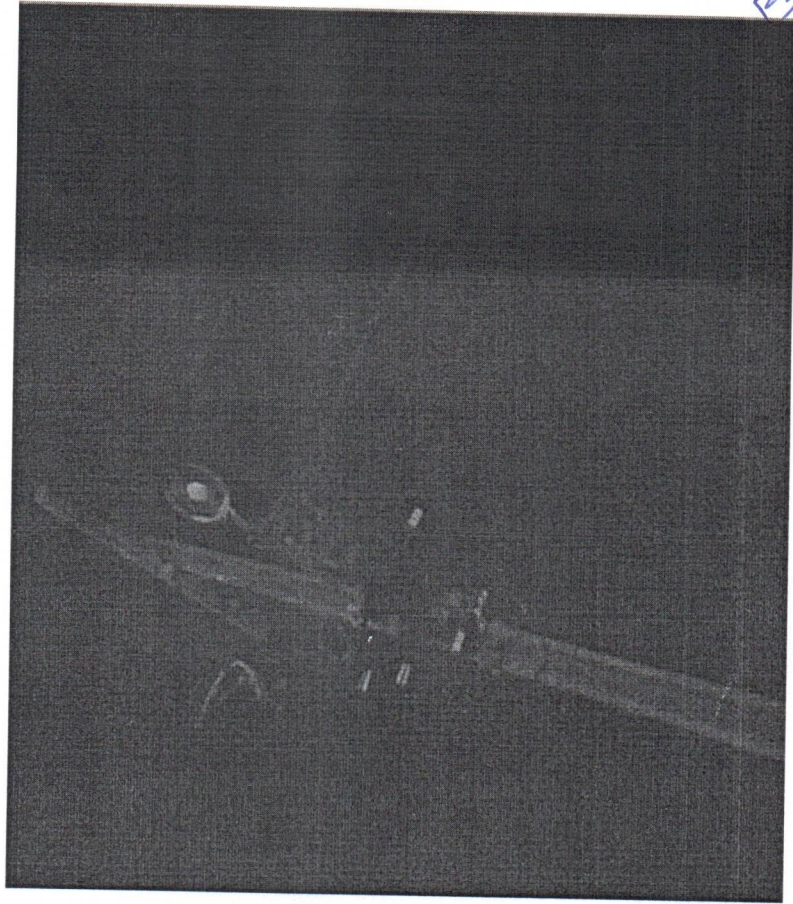
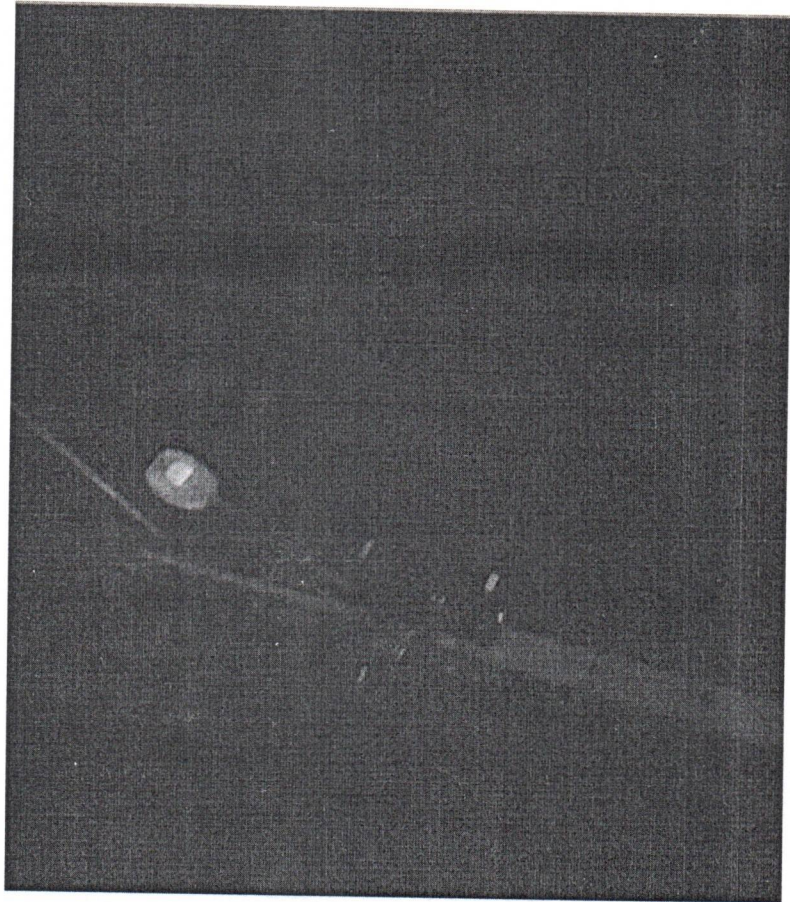
Proc. nº 073/21

Rubrica *[Handwritten signature]*

LEVANTAMENTO FOTOGRÁFICO



SITUAÇÃO ATUAL DAS INSTALAÇÕES EXISTENTES



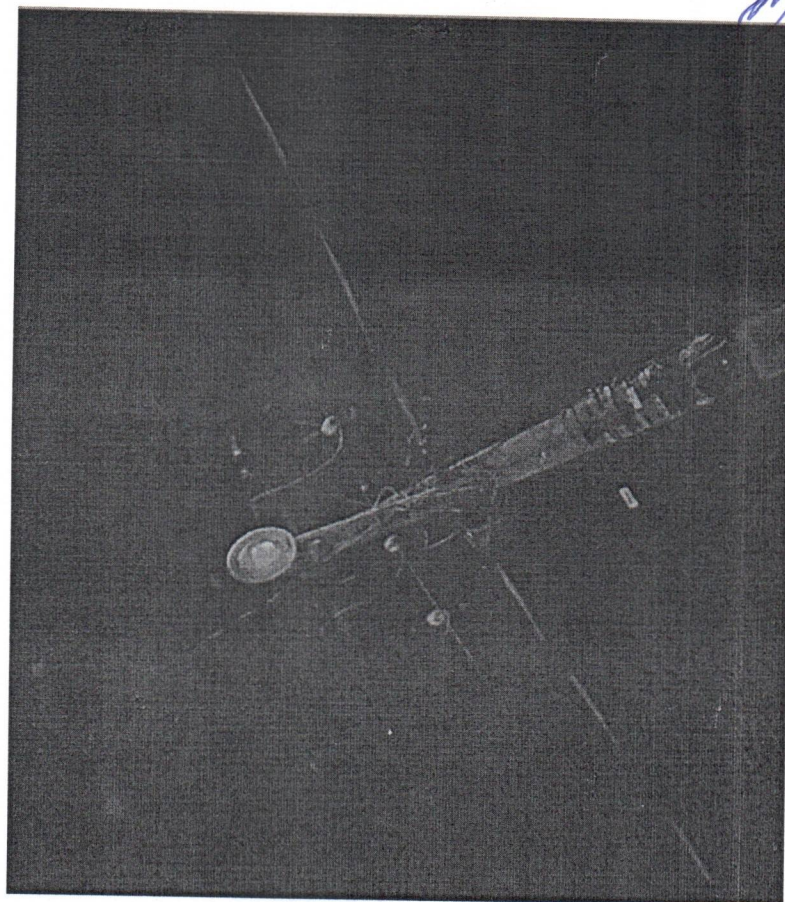
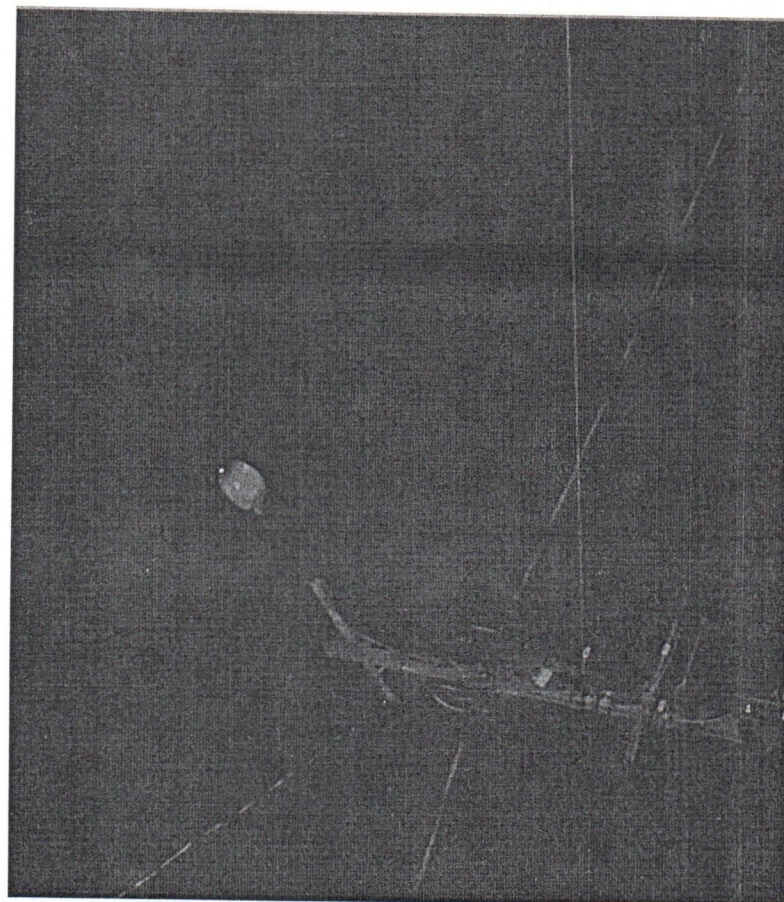
Folha n° 47
Proc. n° 073/27
Rubrica [Signature]

[Signature]

LEVANTAMENTO FOTOGRÁFICO



SITUAÇÃO ATUAL DAS INSTALAÇÕES EXISTENTES



Folha nº 48
Proc. nº 013/21
Rubrica [Signature]

[Signature]

Folha nº 49

Proc. nº 013/21

Rubrica

[Handwritten signature]



MAPA DE LOCALIZAÇÃO
ESCALA: 1/3000

[Handwritten signature]
Ernilda da Conceição Henriques
Arquiteto e Urbanista
CAU: 229058-8

PREFEITURA MUNICIPAL DE PINDARÉ MIRIM-MA	
SECRETARIA DE URBANISMO	
MAPA DE LOCALIZAÇÃO	
PROPOSTA DE LEI Nº 001/2021	
ABRIL	11
JAN/2021	